

SPIS TREŚCI / Contents / Содержание

O FIRMIE / About Company / О компании.....	4-5
SYSTEM GEOFITTINGS	6
Najważniejsze dokumenty / Key Documents / Основные документы	7
Dane techniczne / Technical Data / Технические данные.....	8-9
Kształtki elektrooporowe / Electrofusion Fittings / Электрофузионные фитинги...	10-20
Kształtki doczołowe / Butt Fittings / Фитинги стыковые	21 - 34
Adaptory pe/mosiądz/ PE/Brass Transition Fittings / Переходник ПЭ-латунь.....	35
Przejścia PE/STAL / PE/Steel Transition/ ПЭ- Сталь.....	36-37
Kołnierze stalowe /Flange Backing Ring / Фланец из оцинкованной стали.....	38
Mufy U-rurki/ Couplers-U/Муфта-U-образная.....	38
Uszczelki / Gaskets / Уплотнения.....	39
Akcesoria / Accessories / Аксессуары.....	40
SYSTEM GEOHEAT	dodatek/supplement/добавление

ENERGOOSZCZĘDNOŚĆ

OCHRONA ŚRODOWISKA

KOMPLEKSOWA OBSŁUGA

*Kształtki i rury z polietylenu PE 100 w kolorze zielonym, tworzące System Gruntowego Wymiennika Ciepła **GeoHeat**, który przy połączeniu z systemem wentylacji mechanicznej budynku, powoduje wzrost energooszczędności instalacji.*

„**EKO** PODEJŚCIE DO **GEO** TECHNOLOGII”

*Kształtki elektrooporowe i doczołowe z czarnego polietylenu PE 100RC, a także adaptory polietylenowo-mosiężne przeznaczone do budowy i remontów sieci wodnych, gazowych i kanalizacyjnych, ze znakiem towarowym – **GeoFittings**, które produkujemy zgodnie z zasadami polityki prośrodowiskowej.*

JAKOŚĆ

INNOWACJE

DOŚWIADCZENIE

ENERGY SAVING
СОХРАНЕНИЕ ЭНЕРГИИ

ENVIRONMENTAL PROTECTION
ЗАЩИТА ОКРУЖАЮЩЕЙ СРЕДЫ

FULL SERVICE
ПОЛНЫЙ КОМПЛЕКС УСЛУГ

PE 100 fittings and pipes in green, forming the GeoHeat Ground Heat Exchanger System, which when combined with the mechanical ventilation system of the building increases energy efficiency of the installation.

Фитинги и трубы из полиэтилена Green PE 100, образующие систему теплообменников GeoHeat Ground Heat Exchanger System, которая в сочетании с системой механической вентиляции здания увеличивает энергоэффективность установки.

**“ECO APPROACH TO
GEO TECHNOLOGY”
„ЭКО-ПОДХОД К
ГЕО ТЕХНОЛОГИИ”**

*Electrofusion and butt fittings made of black PE 100RC polyethylene, as well as polyethylene-brass adapters for the construction and renovation of water, gas and sewage networks, with a trademark - **GeoFittings**, which we produce in compliance with our environmental policy.*

*Электросварные и стыковые фитинги из черного полиэтилена PE 100RC, а также переходники полиэтилен-латунь для строительства и ремонта сетей водоснабжения, газа и канализации под торговой маркой **GeoFittings**, которые мы производим в соответствии с принципами проэкологической политики. .*

QUALITY
КАЧЕСТВЕННЫЙ

INNOVATIONS
ИННОВАЦИИ

EXPERIENCE
ОПЫТ

O FIRMIE

Ecoplastol Sp. z o.o. powstała w **2008 roku**. Jest to dynamicznie rozwijająca się firma rodzinna ze **100% polskim kapitałem**, zatrudniająca wykwalifikowaną kadrę z długoletnim doświadczeniem w branży przetwórstwa tworzyw sztucznych. Obecnie oferuje klientom dwa systemy: **System Geoheat** - Innowacyjny Gruntowy Wymiennik Ciepła, który jest elementem wentylacji mechanicznej budynków oraz **System GeoFittings** - kształtki elektrooporowe i doczołowe oraz adaptory nowej generacji, które służą do budowy i remontów rozdzielczych sieci gazowych, wodnych i kanalizacyjnych. Ecoplastol to **firma produkcyjna**, która podczas wytwarzania swoich wyrobów zwraca szczególną uwagę na **jakość**, dlatego od początku swojego istnienia Spółka utrzymuje certyfikowany System Zarządzania Jakością wg normy ISO 9001. Produkcja wyrobów odbywa się w nowoczesnej hali produkcyjnej na maszynach i urządzeniach, które spełniają wszystkie wymogi norm i przepisów prawa. Spółka współpracuje również z uczelniami oraz laboratoriami zewnętrznymi, co wpływa na jej ciągły rozwój, poszerzanie asortymentu oraz doskonalenie technologii produkcji.



CO NAS WYRÓŻNIA ?

- ✓ **SUROWCE I MATERIAŁY NAJWYŻSZEJ JAKOŚCI**
- ✓ **PRODUKCJA W CAŁOŚCI W POLSCE**
- ✓ **ULEPSZONA TECHNOLOGIA PRODUKCJI I ŁATWOŚĆ MONTAŻU**
- ✓ **100 % KONTROLI JAKOŚCI**
- ✓ **PEŁNA IDENTYFIKOWALNOŚĆ**
- ✓ **INNOWACYJNE PRODUKTY**
- ✓ **PROŚRODOWISKOWE PODEJŚCIE**
- ✓ **KOMPLEKSOWA OBSŁUGA**
- ✓ **INDYWIDUALNE PODEJŚCIE DO KLIENTA**

ABOUT COMPANY / О КОМПАНИИ

Ecoplastol Sp. z o.o. was established in **2008**. It is a dynamically developing family business with **100% Polish capital**, employing qualified staff with many years of experience in the plastics processing industry. Currently, It offers two systems to its customers: **Geoheat System** - Innovative Ground Heat Exchanger, which is an element of mechanical ventilation of buildings, and **GeoFittings System** - electrofusion fittings and butt fittings as well as new generation adapters, which are used for construction and repairs of gas, water and sewage distribution networks. Ecoplastol is a **production plant** that pays particular attention to **quality**, which is why, from the beginning of its existence, the Company maintains a certified Quality Management System according to ISO 9001. Manufacturing process takes place in a modern production hall, equipped with machines and devices that meet all requirements of standards and legal regulations. The company also cooperates with universities and external laboratories, which contributes to its continuous development, expansion of the product range, and improvement of production technology.

Ecoplastol Sp. z o.o. была основана в **2008 году**. Это динамично развивающаяся семейная компания со 100% польским капиталом, в которой работают квалифицированные сотрудники с многолетним опытом работы в индустрии переработки пластмасс. В настоящее время он предлагает своим клиентам две системы: **Geoheat System** - инновационный наземный теплообменник, который является элементом механической вентиляции зданий, и **GeoFittings System** - электромуфтовые и стыковые фитинги, а также адаптеры нового поколения, которые используются для строительства и ремонта газа, водопроводные и канализационные сети. Ecoplastol - **производственная компания**, которая уделяет особое внимание **качеству** при производстве своей продукции, поэтому с начала своего существования компания поддерживает сертифицированную Систему управления качеством согласно ISO 9001. Производство продукции происходит в современном производственном цехе с использованием машины и устройства, отвечающие всем требованиям человека. Компания также сотрудничает с университетами и сторонними лабораториями, что способствует ее постоянному развитию, расширению ассортимента продукции и совершенствованию технологии производства.



What makes us stand out ? / Что отличает нас?

- **Raw materials and components of the highest quality** / Сырье и материалы высочайшего качества
- **Entire production in Poland** / Производство полностью в Польше
- **Improved production technology and user-friendly assembly** / Улучшенная технология производства и простота сборки
- **100% quality control** / 100% контроль качества
- **Full Traceability** / Полная прослеживаемость
- **Innovative products** / Инновационные продукты
- **Pro-environmental approach** / Экологический подход
- **Comprehensive service** / Комплексное обслуживание
- **Individual approach to the customer** / Индивидуальный подход к клиенту

SYSTEM GEOFITTINGS

GeoFittings to nowa propozycja Spółki Ecoplastol. To system kształtek elektrooporowych i doczołowych oraz adaptorów z polietylenu. Wyroby te są produkowane z surowców i materiałów najwyższej jakości oraz są zgodne z obowiązującymi normami i przepisami prawa, co potwierdzają stosowne certyfikaty i atesty. Kształtki są na bieżąco badane w laboratorium wewnętrznym oraz przez akredytowane laboratoria zewnętrzne. Wyroby systemu GeoFittings to kształtki nowej generacji, ulepszone technologie, 100 – procentowa kontrola jakości oraz pełna identyfikowalność, co daje gwarancję najlepszego zakupu.

GeoFittings is a new product of Ecoplastol. It is a system of electrofusion fittings, butt fittings and polyethylene adapters. These products are manufactured from the highest quality raw materials and components, and comply with all applicable standards and legal regulations, which is confirmed by appropriate certificates and approvals. The fittings are tested on an ongoing basis in the internal laboratory and by accredited external laboratories. GeoFittings products represent a new generation of fittings, improved technology, 100%-quality control and full traceability, thus guaranteeing the best purchase.


GeoFittings - новое предложение компании Ecoplastol. Это система электромуфтовой арматуры, стыковой арматуры и полиэтиленовых переходников. Эти продукты производятся из сырья и материалов высочайшего качества и соответствуют действующим стандартам и правовым нормам, что подтверждается соответствующими сертификатами и разрешениями. Фитинги постоянно проходят испытания во внутренней лаборатории и в аккредитованных внешних лабораториях. Продукты системы GeoFittings - это фитинги нового поколения, улучшенные технологии, 100% контроль качества и полная прослеживаемость, гарантирующие лучшую покупку.



Dbając o **środowisko naturalne** nasze produkty pakujemy tylko w opakowania ekologiczne lub pochodzące z recyklingu, a podczas produkcji minimalizujemy ilość zużycia wody i energii oraz ilość produkowanych odpadów. / Taking care of the natural environment, we pack our products only in ecological or recycled packaging, and during production we minimize the amount of water and energy consumption and the amount of waste produced. / Заботясь об окружающей среде, мы упаковываем нашу продукцию только в экологически чистую или переработанную упаковку, а в процессе производства мы минимизируем потребление воды и энергии, а также количество производимых отходов.



NAJWAŻNIEJSZE DOKUMENTY / KEY DOCUMENTS / ОСНОВНЫЕ ДОКУМЕНТЫ



NARODOWY INSTYTUT ZDROWIA PUBLICZNEGO - Państwowy Zakład Higieny
NATIONAL INSTITUTE OF PUBLIC HEALTH - National Institute of Hygiene
ZAKŁAD BEZPIECZEŃSTWA ZDROWOTNEGO ŚRODOWISKA
DEPARTMENT OF ENVIRONMENTAL HEALTH AND SAFETY

ATEST HIGIENICZNY B-BK-60210-0158/20
HYGIENIC CERTIFICATE

NATIONAL INSTITUTE OF PUBLIC HEALTH - NATIONAL INSTITUTE OF HYGIENE

Wytwór / produkt: Kształtki polietylenowe elektrooporowe i doczołowe w zakresie średnic 20-315 mm

Zawierający / containing: polietylen HD PE 100

Przeznaczony do / destined: budowy i remontów systemów rurowych służących do przesyłania zimnej wody przeznaczonej do spożycia przez ludzi oraz wody użytkowej i odprowadzania ścieków

Wymieniony wyżej produkt odpowiada wymaganiom higienicznym przy spełnieniu następujących warunków / The above-named product is acceptable according to hygienic criteria with the following conditions: Instalacje służące do przesyłania wody przeznaczonej do spożycia przez ludzi, przed oddaniem do użytku, należy przetraktować wodę w odstępach zapewnionych jej całkowitej wymiany. Atest higieniczny nie dotyczy parametrów technicznych wytworów/hygienic certificate does not apply to technical parameters of the products.

Wydawca / producer: ECOPLASTOL Sp. z o.o.
42-500 Dąbrowa Górnicza
ul. Pułkownika 41

Niniejszy dokument wydano na wniosek / this certificate issued for: ECOPLASTOL Sp. z o.o.
42-500 Dąbrowa Górnicza
ul. Pułkownika 41

Atest może być zmieniony lub unieważniony po przedstąpieniu stosownych dowodów przez kandydata/wnioskodawcę. Niniejszy atest traci ważność po 2023.03.23 lub w przypadku zmian w recepturze albo w technologii wytwarzania wytworu. The certificate may be corrected or cancelled after appropriate motivation. The certificate loses its validity after 2023.03.23 or in the case of changes in composition or in technology of production.

Data wydania atestu higienicznego: 23 marca 2020
The date of issue of the certificate: 23rd March 2020

Kontakt w sprawie niniejszego atestu higienicznego / To contact regarding this hygienic certificate: Zakład Bezpieczeństwa Żywnościowego NIZP-PZH (Department of Environmental Health and Safety NIPH-NIH)
00-791 Warszawa, ul. Chocimska 24 / 00-791 Warsaw, Chocimska 24, Poland
e-mail: wni-wn@nizp.gov.pl tel.: +48 22 54 91 504, +48 22 54 91 546



Certyfikat
Początkowo Emitent
ECOPLASTOL Sp. z o.o.
ul. Szkolna 48A, 42-512 MALINOWICE

Bureau Veritas Certification (niezależna, nie System Zarządzania wyżej wymienionej organizacji) zrealizował ocenę i ustanął jako zgodny z wymaganiem norm i zakresem usług wyznaczonych poniżej

NORMY
ISO 9001:2015
ZAKRES CERTYFIKACJI

PRODUKCJA WYROBÓW Z TWORZYW SZTUCZNYCH PRZEZNACZONYCH DO BUDOWY I REMONTÓW ZEWNĘTRZNYCH SIECI.

Data rozpoczęcia certyfikacji: 27 listopada 2018
Data wygaśnięcia certyfikacji: 26 listopada 2021

Plan nadzoru: 14 grudnia 2020

Numer Certyfikatu: PL097451/P

Plan Poprawki
Local Technical Manager

PCA
Polski Centrum Akredytacji
AC 081
QMS



KRAJOWA DEKLARACJA WŁAŚCIWOŚCI UŻYTKOWYCH
Nr 1/2020/W/P

1. **NAPWA I NAPWA HANDLOWA WYROBU BUDOWLANEGO:**
Kształtki polietylenowe wytłoczone z Polietylenu klasy PE 100, szeregowy wymiarowych SDR 11 i SDR 17.

2. **UZNAZCZENIE TYTU WYROBU BUDOWLANEGO:**
Kształtki elektrooporowe i doczołowe SDR 11 i SDR 17 do sieci gazowych.

3. **ZAKREŚCZONE ZASTOSOWANIE:**
Do stosowania w systemach przewodów rurowych przeznaczonych do przesyłania paliw gazowych.

4. **NAPWA I ADRES SIEDZIBY PROJEKTANTA:**
ECOPLASTOL Sp. z o.o., ul. Szkolna 48 A, 42-512 Malinowice
Miejscę produkcji w trybie

5. **NAPWA I ADRES SIEDZIBY UPOMIENIONEGO PRZEDSTAWICIELA O BŁEZONAL I STANOWIENIOWY:** NIE DOTYCZY

6. **SKŁADOWY SYSTEM ZASTOSOWANY DO OCENY I WERYFIKACJI STAŁOŚCI WŁAŚCIWOŚCI UŻYTKOWYCH SYSTEMU I**

7. **SKŁADOWA SPECYFIKACJA TECHNICZNA**
TA, PN-EN 1553-3-A1:2013-05 Systemy przewodów rurowych z tworzyw sztucznych do przesyłania paliw gazowych. Polietylen (PE), Kształtki.

8. **NAPWA I ADRES SIEDZIBY LABORATORIUM BADAWCZEGO, NUMER AKREDYTACJI:** NIE DOTYCZY

9. **DEKLAROWANE WŁAŚCIWOŚCI UŻYTKOWE:**

Zasilenie charakterystyki wytworu badawczego dla zastosowania zamierzonego lub zamierzonego	Dokładność właściwości stylizowane	Uwagi
Właściwość elektryczna kształtek odpornych na przebicie	w temperaturze 23±2°C, wartość nominalna [30] ± 10%	
Cały geometryczny	Zgodnie z pkt. 6.2, 6.3 i 6.4 PN-EN 1553-3-A1:2013-05	
Wytwarzanie bezwarunkowo	Brak uszkodzeń jakiegokolwiek rodzaju podczas badania	
Odporność na rodywanie kształtek kadłubowych odpornych na odkształcenie	Długość zamierzonego połączenia ≤ 1,25, polimery kształtki	
Odporność na rodywanie kształtek kadłubowych odpornych na odkształcenie	Powierzchnia połączenia Ld ≤ 50% i Ad ≤ 25% jako polimery kształtki	
Wytwarzanie na osiągnięcie kształtek z nowym krokiem geometrycznym kształtki	Brak uszkodzeń kształtek	
Odporność na odrośnięcie ścieki z zawieszka	Brak uszkodzeń i przebiegów	
Ciężar molowy alfabetyczny	≥ 20 mm	
Masywne włókna syntetyczne (MFR)	Maksymalna odległość od tworzywa po przetworzeniu w kierunku kierunku przepływu (z przodu) kształtki kształtki, cm, 20%	

10. **WŁAŚCIWOŚCI UŻYTKOWE OKREŚLONEGO POWIĘZI WYROBU SĄ ZGODNE Z WSYMIONOWANYMI W PKT 4 DEKLAROWANYMI WŁAŚCIWOŚCIAMI UŻYTKOWYMI. NINIEJSZA KRAJOWA DEKLARACJA WŁAŚCIWOŚCI UŻYTKOWYCH WYDANA ZOSTAŁA ZGODNIE Z USTAWĄ Z DNIA 14 KWIEŚNIA 2004 R. O WYROBACH BUDOWLANIACH, NA WŁAŚCZNY ODPOWIEDZIALNOŚĆ PROJEKTANTA.**

W imieniu producenta podpis(a):

WICEPREZES ZARZĄDU
Piotr Sikorski

PREZES ZARZĄDU
Jacek Szołtyś

Malinowice, dn. 01.10.2020 r.

KRAJOWA DEKLARACJA WŁAŚCIWOŚCI UŻYTKOWYCH
Nr 1/2020/W/P

1. **NAPWA I NAPWA HANDLOWA WYROBU BUDOWLANEGO:**
Kształtki polietylenowe wytłoczone z Polietylenu klasy PE 100, szeregowy wymiarowych SDR 11 i SDR 17.

2. **UZNAZCZENIE TYTU WYROBU BUDOWLANEGO:**
Kształtki elektrooporowe i doczołowe SDR 11 i SDR 17 do sieci wodnych i kanalizacyjnych.

3. **ZAKREŚCZONE ZASTOSOWANIE:**
Do przesyłania wody przeznaczonej do spożycia przez ludzi, przesyłania wody przed jej undaniem, ciśnieniowej kanalizacji doczołowej i sanitarnej, kanalizacyjnych systemów podciśnieniowych oraz przesyłania wody przeznaczonej do innych celów.

4. **NAPWA I ADRES SIEDZIBY PROJEKTANTA:**
ECOPLASTOL Sp. z o.o., ul. Szkolna 48A, 42-512 Malinowice
Miejscę produkcji w trybie

5. **NAPWA I ADRES SIEDZIBY UPOMIENIONEGO PRZEDSTAWICIELA O BŁEZONAL I STANOWIENIOWY:** NIE DOTYCZY

6. **SKŁADOWY SYSTEM ZASTOSOWANY DO OCENY I WERYFIKACJI STAŁOŚCI WŁAŚCIWOŚCI UŻYTKOWYCH SYSTEMU I**

7. **SKŁADOWA SPECYFIKACJA TECHNICZNA**
TA, PN-EN 12201-3-A1:2013-05 Systemy przewodów rurowych z tworzyw sztucznych do przesyłania wody oraz do ciśnieniowej kanalizacji doczołowej i sanitarnej. Polietylen (PE), Kształtki.

8. **NAPWA I ADRES SIEDZIBY LABORATORIUM BADAWCZEGO, NUMER AKREDYTACJI:** NIE DOTYCZY

9. **DEKLAROWANE WŁAŚCIWOŚCI UŻYTKOWE:**

Zasilenie charakterystyki wytworu badawczego dla zastosowania zamierzonego lub zamierzonego	Dokładność właściwości stylizowane	Uwagi
Właściwość elektryczna kształtek odpornych na przebicie	w temperaturze 23±2°C, wartość nominalna [30] ± 10%	
Cały geometryczny	Zgodnie z pkt. 6.2, 6.3 i 6.4 PN-EN 12201-3-A1:2013-05	
Wytwarzanie bezwarunkowo	Brak uszkodzeń jakiegokolwiek rodzaju podczas badania	
Odporność na rodywanie kształtek kadłubowych odpornych na odkształcenie	Długość zamierzonego połączenia ≤ 1,25, polimery kształtki	
Odporność na rodywanie kształtek kadłubowych odpornych na odkształcenie	Powierzchnia połączenia Ld ≤ 50% i Ad ≤ 25% jako polimery kształtki	
Wytwarzanie na osiągnięcie kształtek z nowym krokiem geometrycznym kształtek	Brak uszkodzeń kształtek	
Odporność na odrośnięcie ścieki z zawieszka	Brak uszkodzeń i przebiegów	
Ciężar molowy alfabetyczny	≥ 20 mm	
Masywne włókna syntetyczne (MFR)	Zaniesie MFR wywołane przetworzeniem ± 20%	

10. **WŁAŚCIWOŚCI UŻYTKOWE OKREŚLONEGO POWIĘZI WYROBU SĄ ZGODNE Z WSYMIONOWANYMI W PKT 4 DEKLAROWANYMI WŁAŚCIWOŚCIAMI UŻYTKOWYMI. NINIEJSZA KRAJOWA DEKLARACJA WŁAŚCIWOŚCI UŻYTKOWYCH WYDANA ZOSTAŁA ZGODNIE Z USTAWĄ Z DNIA 14 KWIEŚNIA 2004 R. O WYROBACH BUDOWLANIACH, NA WŁAŚCZNY ODPOWIEDZIALNOŚĆ PROJEKTANTA.**

W imieniu producenta podpis(a):

WICEPREZES ZARZĄDU
Piotr Sikorski

PREZES ZARZĄDU
Jacek Szołtyś

Malinowice, dn. 01.10.2020 r.



**MATERIAŁ**

Polietylen PE100 RC koloru czarnego, zgodny z PN-EN 12201-1 i PN-EN 1555-1.

PARAMETR	WŁAŚCIWOŚCI	JEDNOSTKA	METODA BADANIA
GĘSTOŚĆ	≥ 930	kg/m ³	ISO 1183-1
MFR	0,3 ± 0,1	g/ 10 min	ISO 1133
OIT	≥ 20	Min	EN ISO 11357-6

WYMAGANIA JAKOŚCIOWE

Kształtki spełniają wymagania norm PN-EN 12201-3 i PN-EN 1555-3
Pomiar cech geometrycznych kształtek wykonywany jest zgodnie z EN ISO 3126

Wytrzymałość na ciśnienie wewnętrzne**MAKSYMALNE CIŚNIENIE ROBOCZE (MOP)**

	GAZ	WODA
SDR 11	10 bar	16 bar
SDR 17	6 bar	10 bar

CECHOWANIE

DANE	CECHA LUB SYMBOL
NUMER NORMY SYSTEMOWEJ	EN 12201-3 EN 1555-3
ZNAK TOWAROWY	GEOFITTINGS
NOMINALNA ŚREDNICA	Np. 110
MATERIAŁ I OZNACZENIE	Np. PE 100
PROJEKTOWY SZEREG SDR	Np. SDR 11
MOŻLIWY ZAKRES SDR RUR DO ZGRZEWANIA	Np. SDR 11 – SDR 17
DATA PRODUKCJI	Np. 02.2021
PRZEZNACZENIE – PRZESYŁANE MEDIUM	GAS / WATER

SYSTEM ROZPOZNAWANIA ZGRZEWANIA

Kształtki zgrzewane elektrooporowo posiadają na etykiecie zakodowany system zgodny z ISO 13950, służący do automatycznego rozpoznawania zgrzewania.

TECHNICAL DATA / ТЕХНИЧЕСКИЕ ДАННЫЕ

RAW MATERIAL / МАТЕРИАЛ



Black PE100 RC polyethylene, in accordance with PN-EN 12201-1 and PN-EN 1555-1.
Черный полиэтилен PE100 RC в соответствии с PN-EN 12201-1 и PN-EN 1555-1.

PARAMETR/ ПАРАМЕТР	PROPERTIES/ СВОЙСТВА	UNIT / ЕДИНИЦА ИЗМЕРЕНИЯ	TEST METHOD / МЕТОД ИСПЫТАНИЯ
DENSITY / ПЛОТНОСТЬ	≥ 930	kg/m ³	ISO 1183-1
MFR	0,3 ± 0,1	g/ 10 min	ISO 1133
OIT	≥ 20	Min	EN ISO 11357-6

QUALITY REQUIREMENTS / ТРЕБОВАНИЯ К КАЧЕСТВУ



Fittings meet the requirements of EN 12201-3 and EN 1555-3.
Фитинги соответствуют требованиям EN 12201-3 и EN 1555-3.

The measurement of geometric features of fittings is performed in accordance with EN ISO 3126
Измерение геометрических характеристик фитингов выполняется в соответствии с EN ISO 3126.

INTERNAL PRESSURE RESISTANCE / Сопротивление внутреннему давлению

	MOP	
	GAS / ГАЗ	WATER / ВОДА
SDR 11	10 bar	16 bar
SDR 17	6 bar	10 bar

MARKING / МАРКИРОВКА

DATA / ДАННЫЕ	FEATURE OR SYMBOL / ОСОБЕННОСТЬ ИЛИ СИМВОЛ
NUMBER OF THE SYSTEM STANDARD / СТАНДАРТНЫЙ НОМЕР СИСТЕМЫ	EN 12201-3 EN 1555-3
TRADEMARK / ТОРГОВАЯ МАРКА	GEOFITTINGS
NOMINAL DIAMETER / НОМИНАЛЬНЫЙ ДИАМЕТР	eg. 110
MATERIAL AND MARKING / МАТЕРИАЛ И МАРКИРОВКА	eg. PE 100
DESIGN SERIES OF SDR / ДИЗАЙН СЕРИИ SDR	eg. SDR 11
POSSIBLE SDR RANGE OF PIPES TO BE WELDED/ ВОЗМОЖНЫЙ ДИАПАЗОН SDR СВАРОЧНЫХ ТРУБ	eg. SDR 11 – SDR 17
DATE OF PRODUCTION / ДАТА ПРОИЗВОДСТВА	eg. 02.2021
INTENDED USE - MEDIUM TO BE TRANSMITTED/ НАЗНАЧЕНИЕ - ОТПРАВЛЕНО	GAS / WATER

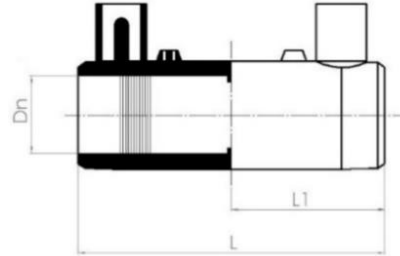


WELDING RECOGNITION SYSTEM / СИСТЕМА РАСПОЗНАВАНИЯ СВАРКИ

The welded electrofusion fittings are coded on label, system compliant with ISO 13950 for automatic recognition of fusion. / Сварные фитинги промаркированы на дополнительной этикетке. Система, соответствующая ISO 13950 для автоматического распознавания слияния.

MUFA ELEKTROOPOROWA SDR 11

Electrofusion coupler SDR 11 / Муфта электросварная SDR 11



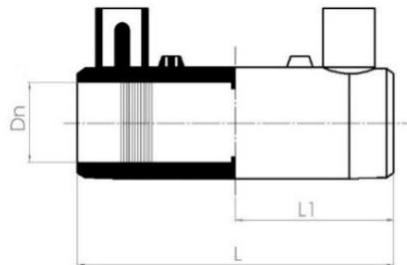
- 16 bar WODA , 10 bar GAZ / 16 bar WATER, 10 bar GAS / 16 бар ВОДА, 10 бар ГАЗ
- Końcówki połączeniowe 4,0 mm / Connection terminals 4.0 mm / Соединительные проушины 4,0 мм
- Wskaźniki zgrzewu / Welding indicators / Индикаторы герметичности

Kod wyrobu Product code / Код продукта	Numer katalogowy Catalogue number / Номер каталога	Dn [mm]	L [mm]	L ₁ [mm]
ME 20	GEO.ME.020.11	20	82	39
ME 25	GEO.ME.025.11	25	75	36
ME 32	GEO.ME.032.11	32	75	36
ME 40	GEO.ME.040.11	40	106	51
ME 50	GEO.ME.050.11	50	118	56
ME 63	GEO.ME.063.11	63	121	57
ME 75	GEO.ME.075.11	75	119	56
ME 90	GEO.ME.090.11	90	145	68
ME 110	GEO.ME.110.11	110	147	71
ME 125	GEO.ME.125.11	125	166	79
ME 140	GEO.ME.140.11	140	174	84
ME 160	GEO.ME.160.11	160	180	87
ME 180*	ME.180.11	180	192	94
ME 200	GEO.ME.200.11	200	209	102
ME 225	GEO.ME.225.11	225	218	107
ME 250*	ME.250.11	250	248	122
ME 280*	ME.280.11	280	252	124
ME 315*	ME.315.11	315	267	131
ME 355*	ME.355.11	355	290	143
ME 400*	ME.400.11	400	294	145
ME 450*	ME.450.11	450	327	161
ME 500*	ME.500.11	500	358	176
ME 560*	ME.560.11	560	396	196
ME 630*	ME.630.11	630	440	218

* inni producenci / other producers / другие производители ©

MUFA ELEKTROOPOROWA SDR 17

Electrofusion coupler SDR 17 / Муфта электросварная SDR 17



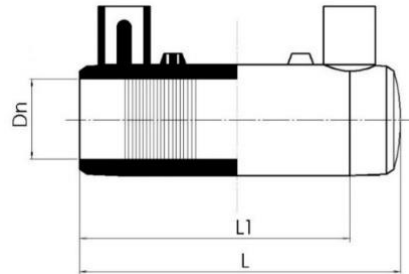
- 10 bar WODA , 6 bar GAZ / 10 bar WATER, 6 bar GAS / 10 бар ВОДА, 6 бар ГАЗ
- Końcówki połączeniowe 4,0 mm / Connection terminals 4.0 mm / Соединительные проушины 4,0 мм
- Wskaźnik zgrzewu / Welding indicator / Индикаторы герметичности

Kod wyrobu Product code / Код продукта	Numer katalogowy Catalogue number / Номер каталога	Dn [mm]	L [mm]	L ₁ [mm]
ME 110	GEO.ME.110.17	110	146	70
ME 125	GEO.ME.125.17	125	166	80
ME 140	GEO.ME.140.17	140	174	84
ME 160	GEO.ME.160.17	160	183	88
ME 180	GEO.ME.180.17	180	195	93
ME 200	GEO.ME.200.17	200	209	102
ME 225	GEO.ME.225.17	225	218	107
ME 250	GEO.ME.250.17	250	227	110
ME 280*	ME.280.17	280	252	124
ME 315*	ME.315.17	315	260	128
ME 355*	ME.355.17	355	292	144
ME 400*	ME.400.17	400	295	145
ME 450*	ME.450.17	450	327	161
ME 500*	ME.500.17	500	358	177
ME 560*	ME.560.17	560	396	196
ME 630*	ME.630.17	630	440	218

* inni producenci / other producers / другие производители 

ZAŚLEPKA ELEKTROOPOROWA SDR 11

Electrofusion End Cap SDR 11 / Заглушка электросварная SDR 11



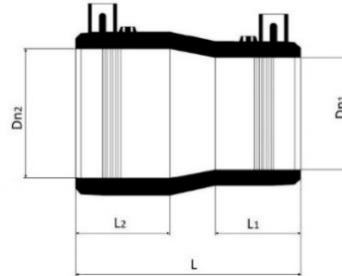
- 16 bar WODA , 10 bar GAZ / 16 bar WATER, 10 bar GAS / 16 бар ВОДА, 10 бар ГАЗ
- Końcówki połączeniowe 4,0 mm / Connection terminals 4.0 mm / Соединительные проушины 4,0 мм
- Wskaźnik zgrzewu / Welding indicator / Индикаторы герметичности

Kod wyrobu Product code / Код продукта	Numer katalogowy Catalogue number / Номер каталога	Dn [mm]	L [mm]	L ₁ [mm]
ZE 20*	ZE.020.11	20	-	-
ZE 25	GEO.ZE.025.11	25	83	40
ZE 32	GEO.ZE.032.11	32	88	43
ZE 40	GEO.ZE.040.11	40	79	48
ZE 50	GEO.ZE.050.11	50	120	53
ZE 63	GEO.ZE.063.11	63	124	62
ZE 75	GEO.ZE.075.11	75	124	70
ZE 90	GEO.ZE.090.11	90	148	79
ZE 110	GEO.ZE.110.11	110	151	82
ZE 125	GEO.ZE.125.11	125	204	79
ZE 140*	ZE.140.11	140	-	-
ZE 160	GEO.ZE.160.11	160	221	87
ZE 180*	ZE.180.11	180	-	-
ZE 200*	ZE.200.11	200	-	-
ZE 225*	ZE.225.11	225	-	-
ZE 250*	ZE.250.11	250	-	-
ZE 315*	ZE.315.11	315	-	-

* inni producenci / other producers / другие производители ©

REDUKCJA ELEKTROOPOROWA SDR 11

Electrofusion Reducer SDR 11 / Переход редуционный электросварной SDR 11



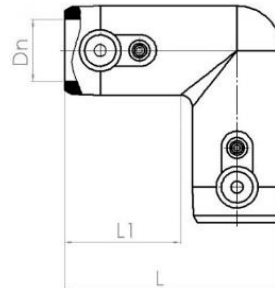
- 16 bar WODA , 10 bar GAZ / 16 bar WATER, 10 bar GAS / 16 бар ВОДА, 10 бар ГАЗ
- Końcówki połączeniowe 4,0 mm / Connection terminals 4.0 mm / Соединительные проушины 4,0 мм
- Wskaźnik zgrzewu / Welding indicator / Индикаторы герметичности

Kod wyrobu Product code / Код продукта	Numer katalogowy Catalogue number / Номер каталога	Dn ₁ /Dn ₂ [mm]	L [mm]	L ₁ [mm]	L ₂ [mm]
RE 25/20	GEO.RE.025020.11	25/20	105	39	41
RE 32/20	GEO.RE.032020.11	32/20	105	39	41
RE 32/25	GEO.RE.032025.11	32/25	105	39	44
RE 40/25	GEO.RE.040025.11	40/25	116	41	48
RE 40/32	GEO.RE.040032.11	40/32	116	41	48
RE 50/25	GEO.RE.050025.11	50/25	129	41	55
RE 50/32	GEO.RE.050032.11	50/32	129	48	55
RE 50/40	GEO.RE.050040.11	50/40	129	48	55
RE 63/25	GEO.RE.063025.11	63/25	125	42	57
RE 63/32	GEO.RE.063032.11	63/32	125	42	57
RE 63/40	GEO.RE.063040.11	63/40	128	49	58
RE 63/50	GEO.RE.063050.11	63/50	128	49	58
RE 75/50	GEO.RE.075050.11	75/50	156	58	72
RE 75/63	GEO.RE.075063.11	75/63	156	58	72
RE 90/63	GEO.RE.090063.11	90/63	170	58	77
RE 90/75	GEO.RE.090075.11	90/75	156	69	78
RE 110/63	GEO.RE.110063.11	110/63	205	73	90
RE 110/90	GEO.RE.110090.11	110/90	173	75	86
RE 125/90	GEO.RE.125090.11	125/90	216	85	89
RE 125/110	GEO.RE.125110.11	125/110	224	89	98
RE 140/125	GEO.RE.140125.11	140/125	224	91	100
RE 160/90*	RE.160090.11	160/90	-	-	-
RE 160/110	GEO.RE.160110.11	160/110	227	89	115
RE 160/125	GEO.RE.160125.11	160/125	233	92	100
RE 160/140	GEO.RE.160140.11	160/140	233	95	99
RE 225/160*	RE.225.160.11	225/160	-	-	-

* inni producenci / other producers / другие производители

KOLANO ELEKTROOPOROWE 90° SDR 11

Electrofusion Elbow 90° SDR 11 / Отвод 90° электросварной SDR 11



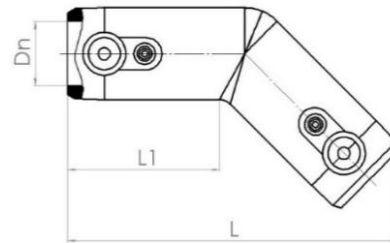
- **16 bar WODA , 10 bar GAZ / 16 bar WATER, 10 bar GAS / 16 бар ВОДА, 10 бар ГАЗ**
- **Końcówki połączeniowe 4,0 mm / Connection terminals 4.0 mm / Соединительные проушины 4,0 мм**
- **Wskaźnik zgrzewu / Welding indicator / Индикаторы герметичности**

Kod wyrobu Product code / Код продукта	Numer katalogowy Catalogue number / Номер каталога	Dn [mm]	L [mm]	L ₁ [mm]
KE 25/90	GEO.KE.025090.11	25	83	40
KE 32/90	GEO.KE.032090.11	32	86	40
KE 40/90	GEO.KE.040090.11	40	97	47
KE 50/90	GEO.KE.050090.11	50	113	43
KE 63/90	GEO.KE.063090.11	63	141	61
KE 75/90	GEO.KE.075090.11	75	161	69
KE 90/90	GEO.KE.090090.11	90	167	65
KE 110/90	GEO.KE.110090.11	110	200	70
KE 125/90	GEO.KE.125090.11	125	230	87
KE 140/90	GEO.KE.140090.11	140	238	75
KE 160/90	GEO.KE.160090.11	160	273	91
KE 180/90*	KE.180090.11	180	-	-
KE 200/90*	KE.200090.11	200	-	-
KE 225/90*	KE.225090.11	225	-	-
KE 250/90*	KE.250090.11	250	-	-

* inni producenci / other producers / другие производители

KOLANO ELEKTROOPOROWE 45° SDR 11

Electrofusion Elbow 45° SDR 11 / Отвод 45 ° электросварной SDR 11



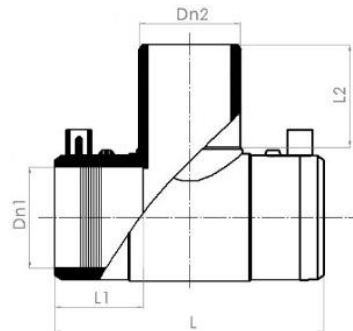
- **16 bar WODA , 10 bar GAZ / 16 bar WATER, 10 bar GAS / 16 бар ВОДА, 10 бар ГАЗ**
- **Końcówki połączeniowe 4,0 mm / Connection terminals 4.0 mm / Соединительные проушины 4,0 мм**
- **Wskaźnik zgrzewu / Welding indicator / Индикаторы герметичности**

Kod wyrobu Product code / Код продукта	Numer katalogowy Catalogue number / Номер каталога	Dn [mm]	L [mm]	L ₁ [mm]
KE 25/45	GEO.KE.025045.11	25	103	40
KE 32/45	GEO.KE.032045.11	32	121	43
KE 40/45	GEO.KE.040045.11	40	135	47
KE 50/45	GEO.KE.050045.11	50	153	53
KE 63/45	GEO.KE.063045.11	63	178	61
KE 75/45	GEO.KE.075045.11	75	183	62
KE 90/45	GEO.KE.090045.11	90	200	74
KE 110/45	GEO.KE.110045.11	110	226	74
KE 125/45	GEO.KE.125045.11	125	231	76
KE 140/45*	KE.140045.11	140	-	-
KE 160/45	GEO.KE.160045.11	160	295	90
KE 180/45*	KE.180045.11	180	-	-
KE 200/45*	KE.200045.11	200	-	-
KE 225/45*	KE.225045.11	225	-	-
KE 250/45*	KE.250045.11	250	-	-

* inni producenci / other producers / другие производители

TRÓJNIK ELEKTROOPOROWY RÓWNOPRZELOTOWY SDR 11

Electrofusion Tee Equal SDR 11 / Тройник равнопроходный электросварной SDR 11



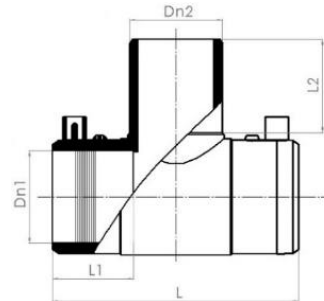
- 16 bar WODA , 10 bar GAZ / 16 bar WATER, 10 bar GAS / 16 бар ВОДА, 10 бар ГАЗ
- Końcówki połączeniowe 4,0 mm / Connection terminals 4.0 mm / Соединительные проушины 4,0 мм
- Wskaźnik zgrzewu / Welding indicator / Индикаторы герметичности

Kod wyrobu Product code / Код продукта	Numer katalogowy Catalogue number / Номер каталога	Dn ₁ /Dn ₂ [mm]	L [mm]	L ₁ [mm]
TE 20*	TE.020020.11	20/20	-	-
TE 25*	TE.025025.11	25/25	-	-
TE 32	GEO.TE.032032.11	32/32	118	41
TE 40	GEO.TE.040040.11	40/40	138	49
TE 50	GEO.TE.050050.11	50/50	150	54
TE 63	GEO.TE.063063.11	63/63	175	60
TE 75	GEO.TE.075075.11	75/75	194	66
TE 90	GEO.TE.090090.11	90/90	223	69
TE 110	GEO.TE.110110.11	110/110	242	72
TE 125	GEO.TE.125125.11	125/125	275	72
TE 140*	TE.140140.11	140/140	-	-
TE 160*	TE.160160.11	160/160	-	-
TE 180*	TE.180180.11	180/180	-	-
TE 200*	TE.200200.11	200/200	-	-
TE 225*	TE.225225.11	225/225	-	-
TE 250*	TE.250250.11	250/250	-	-

* inni producenci / other producers / другие производители

TRÓJNIK ELEKTROOPOROWY REDUKCYJNY SDR 11

Electrofusion Tee Reducer SDR 11/Тройник редуционный электросварной SDR 11



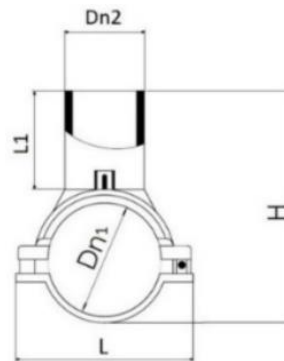
- 16 bar WODA , 10 bar GAZ / 16 bar WATER, 10 bar GAS / 16 бар ВОДА, 10 бар ГАЗ
- Końcówki połączeniowe 4,0 mm / Connection terminals 4.0 mm / Соединительные проушины 4,0 мм
- Wskaźnik zgrzewu / Welding indicator / Индикаторы герметичности

Kod wyrobu Product code / Код продукта	Numer katalogowy Catalogue number / Номер каталога	Dn ₁ /Dn ₂ [mm]	L [mm]	L ₁ [mm]
TE 25/20*	TE.025020.11	25/20	-	-
TE 32/20	GEO.TE.032020.11	32/20	118	41
TE 32/25	GEO.TE.032025.11	32/25	118	41
TE 40/25	GEO.TE.040025.11	40/25	138	49
TE 40/32	GEO.TE.040032.11	40/32	138	49
TE 50/25	GEO.TE.050025.11	50/25	150	54
TE 50/32	GEO.TE.050032.11	50/32	150	54
TE 50/40	GEO.TE.050040.11	50/40	150	54
TE 63/32	GEO.TE.063032.11	63/32	161	49
TE 63/40	GEO.TE.063040.11	63/40	161	49
TE 63/50	GEO.TE.063050.11	63/50	161	49
TE 75/50	GEO.TE.075050.11	75/50	195	66
TE 75/63	GEO.TE.075063.11	75/63	195	66
TE 90/63	GEO.TE.090063.11	90/63	223	70
TE 90/75	GEO.TE.090075.11	90/75	223	70
TE 110/63	GEO.TE.110063.11	110/63	242	72
TE 110/75	GEO.TE.110075.11	110/75	242	72
TE 110/90	GEO.TE.110090.11	110/90	242	72
TE 125/63	GEO.TE.125063.11	125/63	272	71
TE 125/75	GEO.TE.125075.11	125/75	272	71
TE 125/90	GEO.TE.125090.11	125/90	272	71
TE 125/110	GEO.TE.125110.11	125/110	272	71
TE 160/63*	TE.160063.11	160/63	-	-
TE 160/90*	TE.160090.11	160/90	-	-
TE 160/110*	TE.160110.11	160/110	-	-
TE 200/90*	TE.200090.11	200/90	-	-
TE 200/110*	TE.200110.11	200/110	-	-
TE 200/160*	TE.200160.11	200/160	-	-
TE 225/90*	TE.225090.11	225/90	-	-
TE 225/110*	TE.225110.11	225/110	-	-
TE 225/160*	TE.225160.11	225/160	-	-
TE 250/110*	TE.250110.11	250/110	-	-
TE 250/160*	TE.250160.11	250/160	-	-

* inni producenci / other producers / другие производители

ODGAŁĘZIENIE SIODŁOWE SDR 11

Branch Saddle SDR 11 / Патрубок-накладка электросварная SDR 11



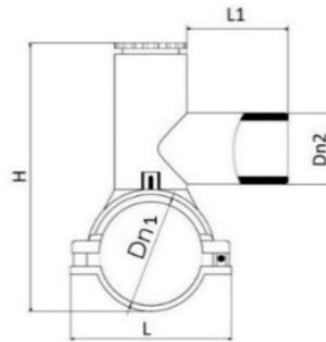
- 16 bar WODA , 10 bar GAZ / 16 bar WATER, 10 bar GAS / 16 бар ВОДА, 10 бар ГАЗ
- Końcówki połączeniowe 4,0 mm / Connection terminals 4.0 mm / Соединительные проушины 4,0 мм
- Wskaźnik zgrzewu / Welding indicator / Индикаторы герметичности

Kod wyrobu Product code / Код продукта	Numer katalogowy Catalogue number / Номер каталога	Dn ₁ /Dn ₂ [mm]	L ₁ [mm]	H [mm]
OS 63/32	GEO.OS.063032.11	63/32	47	170
OS 75/32	GEO.OS.075032.11	75/32	51	183
OS 90/32	GEO.OS.090032.11	90/32	91	194
OS 90/40	GEO.OS.090040.11	90/40	93	194
OS 90/63	GEO.OS.090063.11	90/63	91	250
OS 110/32	GEO.OS.110032.11	110/32	94	211
OS 110/40	GEO.OS.110040.11	110/40	93	211
OS 110/63	GEO.OS.110063.11	110/63	68	211
OS 125/32	GEO.OS.125032.11	125/32	87	244
OS 125/40	GEO.OS.125040.11	125/40	97	245
OS 125/63	GEO.OS.125063.11	125/63	63	245
OS 160/32	GEO.OS.160.032.11	160/32	87	285
OS 160/63	GEO.OS.160063.11	160/63	69	308
OS 180/32*	OS.180032.11	180/32	-	-
OS 180/63*	OS.180063.11	180/63	-	-
OS 200/32*	OS.200032.11	200/32	-	-
OS 200/63*	OS.200063.11	200/63	-	-
OS 200/90*	OS.200090.11	200/90	-	-
OS 225/32*	OS.225032.11	225/32	-	-
OS 225/63*	OS.225063.11	225/63	-	-
OS 250/32*	OS.250032.11	250/32	-	-
OS 250/63*	OS.250063.11	250/63	-	-
OS 280/63*	OS.280063.11	280/63	-	-
OS 280/90*	OS.280090.11	280/90	-	-
OS 315/63*	OS.315063.11	315/63	-	-
OS 315/90*	OS.315090.11	315/90	-	-

* inni producenci / other producers / другие производители

TRÓJNIK SIODŁOWY Z NAWIERTKĄ SDR 11

Electrofusion Tapping Tee SDR 11 / Седловой отвод с фрезой элетросварной SDR 11



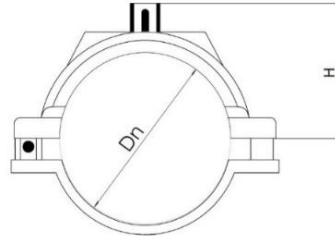
- 16 bar WODA , 10 bar GAZ / 16 bar WATER, 10 bar GAS / 16 бар ВОДА, 10 бар ГАЗ
- Końcówki połączeniowe 4,0 mm / Connection terminals 4.0 mm / Соединительные проушины 4,0 мм
- Wskaźnik zgrzewu / Welding indicator / Индикаторы герметичности

Kod wyrobu Product code / Код продукта	Numer katalogowy Catalogue number / Номер каталога	Dn ₁ /Dn ₂ [mm]	L ₁ [mm]	H [mm]
TS 32/20*	TS.032020.11	32/20	-	-
TS 40/20*	TS.040020.11	40/20	-	-
TS 40/25*	TS.040025.11	40/25	-	-
TS 40/32*	TS.040032.11	40/32	-	-
TS 50/20*	TS.050020.11	50/20	-	-
TS 50/25*	TS.050025.11	50/25	-	-
TS 50/32*	TS.050032.11	50/32	-	-
TS 63/20*	TS.063020.11	63/20	-	-
TS 63/25*	TS.063025.11	63/25	-	-
TS 63/32*	TS.063032.11	63/32	-	-
TS 63/40*	TS.063040.11	63/40	-	-
TS 63/50*	TS.063050.11	63/50	-	-
TS 63/63*	TS.063063.11	63/63	-	-
TS 75/20*	TS.075020.11	75/20	-	-
TS 75/25*	TS.075025.11	75/25	-	-
TS 75/32*	TS.075032.11	75/32	-	-
TS 75/40*	TS.075040.11	75/40	-	-
TS 75/50*	TS.075050.11	75/50	-	-
TS 75/63*	TS.075063.11	75/63	-	-
TS 90/25*	TS.090025.11	90/25	-	-
TS 90/32*	TS.090032.11	90/32	-	-
TS 90/40*	TS.090040.11	90/40	-	-
TS 90/50*	TS.090050.11	90/50	-	-
TS 90/63	GEO.TS.090063.11	90/63	90	252
TS 110/32	GEO.TS.110032.11	110/32	106	271
TS 110/40	GEO.TS.110040.11	110/40	98	275
TS 110/63	GEO.TS.110063.11	110/63	79	270
TS 125/32	GEO.TS.125032.11	125/32	91	315
TS 125/40	GEO.TS.125040.11	125/40	90	315
TS 125/63	GEO.TS.125063.11	125/63	101	315
TS 160/32	GEO.TS.160.032.11	160/32	103	326
TS 160/63	GEO.TS.160063.11	160/63	69	323
TS 180/63*	TS.180063.11	180/63	-	-
TS 200/63*	TS.200063.11	200/63	-	-
TS 225/63	GEO.TS.225063.11	225/63	107	426
TS 250/63*	TS.250063.11	250/63	-	-
TS 280/63*	TS.280063.11	280/63	-	-
TS 315/63*	TS.315063.11	315/63	-	-

* inni producenci / other producers / другие производители ©

SIODŁO NAPRAWCZE SDR 11

Repair Saddle SDR 11 / Накладка ремонтная электросварная SDR 11



- **16 bar WODA , 10 bar GAZ / 16 bar WATER, 10 bar GAS / 16 бар ВОДА, 10 бар ГАЗ**
- **Końcówki połączeniowe 4,0 mm / Connection terminals 4.0 mm / Соединительные проушины 4,0 мм**
- **Wskaźnik zgrzewu / Welding indicator / Индикаторы герметичности**

Kod wyrobu Product code / Код продукта	Numer katalogowy Catalogue number / Номер каталога	Dn [mm]	H [mm]
OSN 63	GEO.OSN.063.11	63	60
OSN 75	GEO.OSN.075.11	75	62
OSN 90	GEO.OSN.090.11	90	66
OS 110	GEO.OSN.110.11	110	73
OS 160	GEO.OSN.160..11	160	64

TRÓJNIK SIODŁOWY Z NAWIERTKĄ I ZAWOREM SDR 11*

Tapping Tee with valve SDR 11 / Вентиль для врезки под давлением SDR 11

- **16 bar WODA , 10 bar GAZ / 16 bar WATER, 10 bar GAS**
16 бар ВОДА, 10 бар ГАЗ

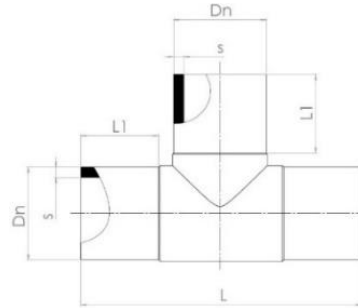


Kod wyrobu Product code / Код продукта	Numer katalogowy Catalogue number / Номер каталога	Dn ₁ /Dn ₂ [mm]	L ₁ [mm]	H [mm]
TSZ 90/63	TSZ.090063.11	90/63	-	-
TSZ 110/63	TSZ.110063.11	110/63	-	-
TSZ 125/63	TSZ.125063.11	125/63	-	-
TSZ 140/63	TSZ.140063.11	140/63	-	-
TSZ 160/63	TSZ.160063.11	160/63	-	-
TSZ 180/63	TSZ.180063.11	180/63	-	-
TSZ 200/63	TSZ.200063.11	200/63	-	-
TSZ 225/63	TSZ.225063.11	225/63	-	-
TSZ 250/63	TSZ.250063.11	250/63	-	-
TSZ 280/63	TSZ.280063.11	280/63	-	-
TSZ 315/63	TSZ.315063.11	315/63	-	-

* inni producenci / other producers / другие производители

TRÓJNIK DOCZOŁOWY RÓWNOPRZELOTOWY SDR 11

Spigot Tee Equal SDR 11 / Тройник стыковой равнороходный SDR 11



➤ 16 bar WODA , 10 bar GAZ / 16 bar WATER, 10 bar GAS / 16 бар ВОДА, 10 бар ГАЗ

Kod wyrobu Product code / Код продукта	Numer katalogowy Catalogue number / Номер каталога	Dn [mm]	L [mm]	L ₁ [mm]	S _{min} [mm]
TD 90	GEO.TD.090090.11	90	283	82	8,2
TD 110	GEO.TD.110110.11	110	312	91	10,0
TD 125*	TD.125125.11	125	-	-	11,4
TD 140*	TD.140140.11	140	-	-	12,7
TD 160*	TD.160160.11	160	-	-	14,6
TD 180*	TD.180180.11	180	-	-	16,4
TD 200*	TD.200200.11	200	-	-	18,2
TD 225*	TD.225225.11	225	-	-	20,5
TD 250*	TD.250250.11	250	-	-	22,7
TD 280*	TD.280280.11	280	-	-	25,4
TD 315*	TD.315315.11	315	-	-	28,6
TD 355*	TD.355355.11	355	-	-	32,3
TD 400*	TD.400400.11	400	-	-	36,3

* inni producenci / other producers / другие производители

TRÓJNIK DOCZOŁOWY RÓWNOPRZELOTOWY SDR 17

Spigot Tee Equal SDR 17 / Тройник стыковой равнороходный SDR 17

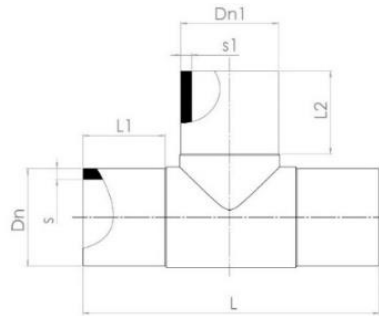
➤ 10 bar WODA , 6 bar GAZ / 10 bar WATER, 6 bar GAS / 10 бар ВОДА, 6 бар ГАЗ

Kod wyrobu Product code / Код продукта	Numer katalogowy Catalogue number / Номер каталога	Dn [mm]	L [mm]	L ₁ [mm]	S _{min} [mm]
TD 90	GEO.TD.090090.17	90	283	82	5,4
TD 110	GEO.TD.110110.17	110	312	91	6,6
TD 125*	TD.125125.17	125	-	-	7,4
TD 140*	TD.140140.17	140	-	-	8,3
TD 160*	TD.160160.17	160	-	-	9,5
TD 180*	TD.180180.17	180	-	-	10,7
TD 200*	TD.200200.17	200	-	-	11,9
TD 225*	TD.225225.17	225	-	-	13,4
TD 250*	TD.250250.17	250	-	-	14,8
TD 280*	TD.280280.17	280	-	-	16,6
TD 315*	TD.315315.17	315	-	-	18,7
TD 355*	TD.355355.17	355	-	-	21,1
TD 400*	TD.400400.17	400	-	-	23,7

* inni producenci / other producers / другие производители

TRÓJNIK DOCZOŁOWY REDUKCYJNY SDR 11

Spigot Tee Reducer SDR 11 / Тройник стыковой редукционный SDR 11



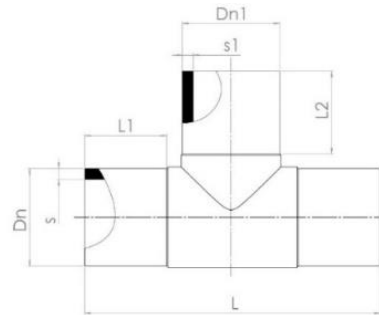
➤ 16 bar WODA , 10 bar GAZ / 16 bar WATER, 10 bar GAS / 16 бар ВОДА, 10 бар ГАЗ

Kod wyrobu Product code / Код продукта	Numer katalogowy Catalogue number / Номер каталога	Dn/ Dn ₁ [mm]	L [mm]	L ₁ [mm]	L ₂ [mm]	S _{min} / S _{1min} [mm]
TD 90/63	GEO.TD.090063.11	90/63	283	82	73	8,2 / 5,8
TD 110/63	GEO.TD.110063.11	100/63	312	92	86	10,0 / 5,8
TD 110/90	GEO.TD.110090.11	110/90	366	92	80	10,0 / 8,2
TD 125/90*	TD.125090.11	125/90	-	-	-	11,4/8,2
TD 125/110*	TD.125110.11	125/110	-	-	-	11,4 / 10,0
TD 160/63*	TD.160063.11	160/63	-	-	-	14,6 / 5,8
TD 160/75*	TD.160075.11	160/75	-	-	-	14,6 / 6,8
TD 160/90*	TD.160090.11	160/90	-	-	-	14,6 / 8,2
TD 160/110*	TD.160110.11	160/110	-	-	-	14,6 / 10,0
TD 180/90*	TD.180090.11	180/90	-	-	-	16,4 / 8,2
TD 180/110*	TD.180110.11	180/110	-	-	-	16,4 / 10,0
TD 180/160*	TD.180160.11	180/160	-	-	-	16,4 / 14,6
TD 200/63*	TD.200063.11	200/63	-	-	-	18,2 / 5,8
TD 200/90*	TD.200090.11	200/90	-	-	-	18,2 / 8,2
TD 200/110*	TD.200110.11	200/110	-	-	-	18,2 / 10,0
TD 200/160*	TD.200160.11	200/160	-	-	-	18,2 / 14,6
TD 225/75*	TD.225075.11	225/75	-	-	-	20,5 / 6,8
TD 225/90*	TD.225090.11	225/90	-	-	-	20,5 / 8,2
TD 225/110*	TD.225110.11	225/110	-	-	-	20,5 / 10,0
TD 225/160*	TD.225160.11	225/160	-	-	-	20,5 / 14,6
TD 225/180*	TD.225180.11	225/180	-	-	-	20,5 / 16,4
TD 250/110*	TD.250110.11	250/110	-	-	-	22,7 / 10,0
TD 250/160*	TD.250160.11	250/160	-	-	-	22,7 / 14,6
TD 315/110*	TD.315110.11	315/110	-	-	-	28,6 / 10,0
TD 315/160*	TD.315160.11	315/160	-	-	-	28,6 / 14,6
TD 315/225*	TD.315225.11	315/225	-	-	-	28,6 / 20,5
TD 315/250*	TD.315250.11	315/250	-	-	-	28,6 / 22,7

* inni producenci / other producers / другие производители

TRÓJNIK DOCZOŁOWY REDUKCYJNY SDR 17

Spigot Tee Reducer SDR 17 / Тройник стыковой редукционный SDR 17



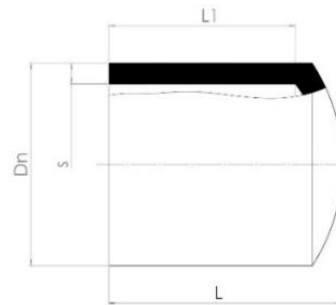
➤ 10 bar WODA , 6 bar GAZ / 10 bar WATER, 6 bar GAS / 10 бар ВОДА, 6 бар ГАЗ

Kod wyrobu Product code / Код продукта	Numer katalogowy Catalogue number / Номер каталога	Dn/ Dn ₁ [mm]	L [mm]	L ₁ [mm]	L ₂ [mm]	S _{min} / S _{1min} [mm]
TD 90/63	GEO.TD.090063.17	90/63	283	82	73	5,4 / 3,8
TD 110/63	GEO.TD.110063.17	100/63	312	92	86	6,6 / 3,8
TD 110/90	GEO.TD.110090.17	110/90	366	92	80	6,6 / 5,4
TD 125/110*	TD.125110.17	125/110	-	-	-	7,4 / 6,6
TD 160/63*	TD.160063.17	160/63	-	-	-	9,5 / 3,8
TD 160/75*	TD.160075.17	160/75	-	-	-	9,5 / 4,5
TD 160/90*	TD.160090.17	160/90	-	-	-	9,5 / 5,4
TD 160/110*	TD.160110.17	160/110	-	-	-	9,5 / 6,6
TD 180/90*	TD.180090.17	180/90	-	-	-	10,7 / 5,4
TD 180/160*	TD.180160.17	180/160	-	-	-	10,7 / 9,5
TD 200/63*	TD.200063.17	200/63	-	-	-	11,9 / 3,8
TD 200/90*	TD.200090.17	200/90	-	-	-	11,9 / 5,4
TD 200/110*	TD.200110.17	200/110	-	-	-	11,9 / 6,6
TD 200/160*	TD.200160.17	200/160	-	-	-	11,9 / 9,5
TD 225/75*	TD.225075.17	225/75	-	-	-	13,4 / 4,5
TD 225/90*	TD.225090.17	225/90	-	-	-	13,4 / 5,4
TD 225/110*	TD.225110.17	225/110	-	-	-	13,4 / 6,6
TD 225/160*	TD.225160.17	225/160	-	-	-	13,4 / 9,5
TD 225/180*	TD.225180.17	225/180	-	-	-	13,4 / 10,7
TD 250/110*	TD.250110.17	250/110	-	-	-	14,8 / 6,6
TD 250/160*	TD.250160.17	250/160	-	-	-	14,8 / 9,5
TD 315/110*	TD.315110.17	315/110	-	-	-	18,7 / 6,6
TD 315/160*	TD.315160.17	315/160	-	-	-	18,7 / 9,5
TD 315/225*	TD.315225.17	315/225	-	-	-	18,7 / 13,4
TD 315/250*	TD.315250.17	315/250	-	-	-	18,7 / 14,8

* inni producenci / other producers / другие производители ©

ZASŁEPKA DOCZOŁOWA DŁUGA SDR 11

Spigot End Cap Long SDR 11 / Заглушка стыковая длинная SDR 11



➤ 16 bar WODA , 10 bar GAZ / 16 bar WATER, 10 bar GAS / 16 бар ВОДА, 10 бар ГАЗ

Kod wyrobu Product code / Код продукта	Numer katalogowy Catalogue number / Номер каталога	Dn [mm]	L [mm]	S _{min} [mm]
ZD 63*	ZD.063.11	63	-	5,8
ZD 75*	ZD.075.11	75	-	6,8
ZD 90*	ZD.090.11	90	-	8,2
ZD 110	GEO.ZD.110.11	110	98	10,0
ZD 125	GEO.ZD.125.11	125	105	11,4
ZD 140*	ZD.140.11	140	-	12,7
ZD 160	GEO.ZD.160.11	160	120	14,6
ZD 180*	ZD.180.11	180	-	16,4
ZD 200*	ZD.200.11	200	-	18,2
ZD 225*	ZD.225.11	225	-	20,5
ZD 250*	ZD.250.11	250	-	22,7
ZD 280*	ZD.280.11	280	-	25,4
ZD 315*	ZD.315.11	315	-	28,6

* inni producenci / other producers / другие производители ©

ZASŁEPKA DOCZOŁOWA DŁUGA SDR 17

Spigot End Cap Long SDR 17 / Заглушка стыковая длинная SDR 17

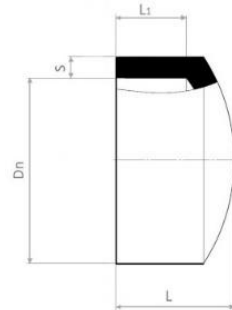
➤ 10 bar WODA , 6 bar GAZ / 10 bar WATER, 6 bar GAS / 10 бар ВОДА, 6 бар ГАЗ

Kod wyrobu Product code / Код продукта	Numer katalogowy Catalogue number / Номер каталога	Dn [mm]	L [mm]	S _{min} [mm]
ZD 75*	ZD.075.17	75	-	4,5
ZD 90*	ZD.090.17	90	-	5,4
ZD 110	GEO.ZD.110.17	110	98	6,6
ZD 125	GEO.ZD.125.17	125	105	7,4
ZD 140*	ZD.140.17	140	-	8,3
ZD 160	GEO.ZD.160.17	160	120	9,5
ZD 180*	ZD.180.17	180	-	10,7
ZD 200*	ZD.200.17	200	-	11,9
ZD 225*	ZD.225.17	225	-	13,4
ZD 250*	ZD.250.17	250	-	14,8
ZD 280*	ZD.280.17	280	-	16,6
ZD 315*	ZD.315.17	315	-	18,7

* inni producenci / other producers / другие производители ©

ZASŁEPKA DOCZOŁOWA KRÓTKA SDR 11*

Spigot End Cap Short SDR 11 / Заглушка стыковая короткая SDR 11



➤ 16 bar WODA , 10 bar GAZ / 16 bar WATER, 10 bar GAS / 16 бар ВОДА, 10 бар ГАЗ

Kod wyrobu Product code / Код продукта	Numer katalogowy Catalogue number / Номер каталога	Dn [mm]	L [mm]	S _{min} [mm]
ZDK 90	ZDK.090.11	90	50	8,2
ZDK 110	ZDK.110.11	110	55	10,0
ZDK 125	ZDK.125.11	125	60	11,4
ZDK 140	ZDK.140.11	140	60	12,7
ZDK 160	ZDK.160.11	160	80	14,6
ZDK 180	ZDK.180.11	180	60	16,4
ZDK 200	ZDK.200.11	200	60	18,2
ZDK 225	ZDK.225.11	225	60	20,5
ZDK 250	ZDK.250.11	250	60	22,7
ZDK 280	ZDK.280.11	280	75	25,4
ZDK 315	ZDK.315.11	315	75	28,6

* inni producenci / other producers / другие производители

ZASŁEPKA DOCZOŁOWA KRÓTKA SDR 17*

Spigot End Cap Short SDR 17 / Заглушка стыковая короткая SDR 17

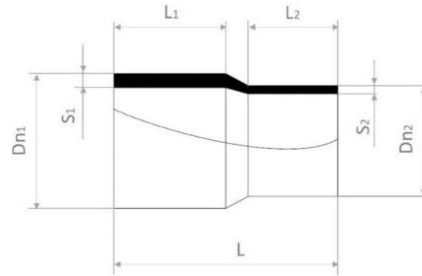
➤ 10 bar WODA , 6 bar GAZ / 10 bar WATER, 6 bar GAS / 10 бар ВОДА, 6 бар ГАЗ

Kod wyrobu Product code / Код продукта	Numer katalogowy Catalogue number / Номер каталога	Dn [mm]	L [mm]	S _{min} [mm]
ZDK 90	ZDK.090.17	90	50	5,4
ZDK 110	ZDK.110.17	110	55	6,6
ZDK 125	ZDK.125.17	125	60	7,4
ZDK 140	ZDK.140.17	140	60	8,3
ZDK 160	ZDK.160.17	160	80	9,5
ZDK 180	ZDK.180.17	180	60	10,7
ZDK 200	ZDK.200.17	200	60	11,9
ZDK 225	ZDK.225.17	225	60	13,4
ZDK 250	ZDK.250.17	250	60	14,8
ZDK 280	ZDK.280.17	280	75	16,6
ZDK 315	ZDK.315.17	315	75	18,7

* inni producenci / other producers / другие производители

REDUKCJA DOCZOŁOWA DŁUGA SDR 11

Spigot Reducer Long SDR 11 / Переход редуционный стыковой длинный SDR 11



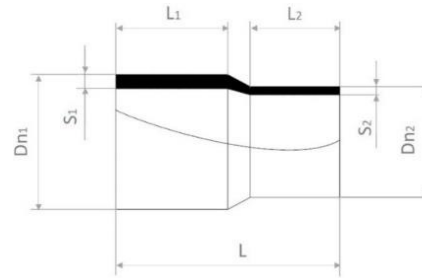
➤ 16 bar WODA , 10 bar GAZ / 16 bar WATER, 10 bar GAS / 16 бар ВОДА, 10 бар ГАЗ

Kod wyrobu Product code / Код продукта	Numer katalogowy Catalogue number / Номер каталога	Dn/ Dn ₁ [mm]	L [mm]	L ₁ [mm]	L ₂ [mm]	S _{1min} / S _{2min} [mm]
RD 63/32*	RD.063032.11	63/32	136	65	53	5,8/3,0
RD 63/40*	RD.063040.11	63/40	130	65	57	5,8/3,7
RD 63/50*	RD.063050.11	63/50	150	65	63	5,8/4,6
RD 75/63*	RD.075063.11	75/63	147	72	65	6,8/5,8
RD 90/63*	RD.090063.11	90/63	160	81	65	8,2/5,8
RD 90/75*	RD.090075.11	90/75	163	81	70	8,2/6,8
RD 110/63*	RD.110063.11	110/63	179	86	65	10,0/5,8
RD 110/75*	RD.110075.11	110/75	177	86	70	10,0/6,8
RD 110/90	GEO.RD.110090.11	110/90	176	90	89	10,0/8,2
RD 125/63*	RD.126063.11	125/63	187	87	63	11,4/5,8
RD 125/90*	RD.125090.11	125/90	192	92	81	11,4/8,2
RD 125/110*	RD.125110.11	125/110	193	92	86	11,4/10,0
RD 140/90*	RD.140090.11	140/90	245	110	79	12,7/8,2
RD 140/110*	RD.140110.11	140/110	245	110	88	12,7/10,0
RD 140/125*	RD.140125.11	140/125	245	110	90	12,7/11,4
RD 160/90*	RD.160090.11	160/90	218	120	79	14,6/8,2
RD 160/110*	RD.160110.11	160/110	225	102	86	14,6/10,0
RD 160/125*	RD.160125.11	160/125	229	102	90	14,6/11,4
RD 160/140*	RD.160140.11	160/140	229	120	110	14,6/12,7
RD 180/90*	RD.180090.11	180/90	240	105	79	16,4/8,2
RD 180/110*	RD.180110.11	180/110	270	105	82	16,4/10,0
RD 180/125*	RD.180125.11	180/125	270	107	92	16,4/11,4
RD 180/160*	RD.180160.11	180/160	270	120	110	16,4/14,6
RD 200/160*	RD.200160.11	200/160	260	117	102	18,2/14,6
RD 200/180*	RD.200180.11	200/180	265	117	107	18,2/16,4
RD 225/110*	RD.225110.11	225/110	300	130	94	20,5/10,0
RD 225/160*	RD.225160.11	225/160	305	122	102	20,5/14,6
RD 225/180*	RD.225180.11	225/180	310	122	107	20,5/16,4
RD 225/200*	RD.225200.11	225/200	300	122	117	20,5/18,2
RD 250/160*	RD.250160.11	250/160	320	130	100	22,7/14,6
RD 250/180*	RD.250180.11	250/180	335	130	105	22,7/16,4
RD 250/200*	RD.250200.11	250/200	320	130	112	22,7/18,2
RD 250/225*	RD.250225.11	250/225	320	130	120	22,7/20,5
RD 280/225*	RD.280225.11	280/225	355	140	120	25,4/20,5
RD 280/250*	RD.280250.11	280/250	355	140	130	25,4/22,7
RD 315/225*	RD.315225.11	315/225	375	150	120	28,6/20,5
RD 315/250*	RD.315250.11	315/250	375	150	130	28,6/22,7
RD 315/280*	RD.315280.11	315/280	380	150	139	28,6/25,4

* inni producenci / other producers / другие производители ©

REDUKCJA DOCZOŁOWA DŁUGA SDR 17

Spigot Reducer Long SDR 17 / Переход редуционный стыковой длинный SDR 17



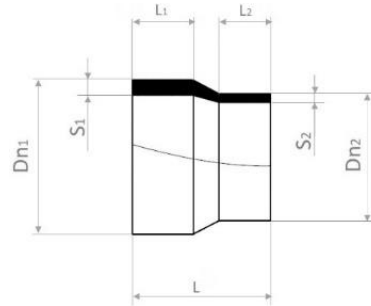
➤ 10 bar WODA , 6 bar GAZ / 10 bar WATER, 6 bar GAS / 10 бар ВОДА, 6 бар ГАЗ

Kod wyrobu Product code / Код продукта	Numer katalogowy Catalogue number / Номер каталога	Dn/ Dn ₁ [mm]	L [mm]	L ₁ [mm]	L ₂ [mm]	S _{1min} / S _{2min} [mm]
RD 63/32*	RD.063032.17	63/32	136	65	53	3,8/3,0
RD 63/40*	RD.063040.17	63/40	130	65	57	3,8/2,4
RD 63/50*	RD.063050.17	63/50	150	65	63	3,8/3,0
RD 75/63*	RD.075063.17	75/63	147	72	65	4,5/3,8
RD 90/63*	RD.090063.17	90/63	160	81	65	5,4/3,8
RD 90/75*	RD.090075.17	90/75	163	81	70	5,4/4,5
RD 110/63*	RD.110063.17	110/63	179	86	65	6,6/3,8
RD 110/75*	RD.110075.17	110/75	177	86	70	6,6/4,5
RD 110/90	GEO.RD.110090.17	110/90	176	90	89	6,6/5,4
RD 125/63*	RD.126063.17	125/63	187	87	63	7,4/3,8
RD 125/90*	RD.125090.17	125/90	192	92	81	7,4/5,4
RD 125/110*	RD.125110.17	125/110	193	92	86	7,4/6,6
RD 140/90*	RD.140090.17	140/90	245	110	79	8,3/5,4
RD 140/110*	RD.140110.17	140/110	245	110	88	8,3/6,6
RD 140/125*	RD.140125.17	140/125	245	110	90	8,3/7,4
RD 160/90*	RD.160090.17	160/90	218	120	79	9,5/5,4
RD 160/110*	RD.160110.17	160/110	225	102	86	9,5/6,6
RD 160/125*	RD.160125.17	160/125	229	102	90	9,5/7,4
RD 160/140*	RD.160140.17	160/140	229	120	110	9,5/8,3
RD 180/90*	RD.180090.17	180/90	240	105	79	10,7/5,4
RD 180/110*	RD.180110.17	180/110	270	105	82	10,7/6,6
RD 180/125*	RD.180125.17	180/125	270	107	92	10,7/7,4
RD 180/160*	RD.180160.17	180/160	270	120	110	10,7/9,5
RD 200/160*	RD.200160.17	200/160	260	117	102	11,9/9,5
RD 200/180*	RD.200180.17	200/180	265	117	107	11,9/10,7
RD 225/110*	RD.225110.17	225/110	300	130	94	13,4/6,6
RD 225/160*	RD.225160.17	225/160	305	122	102	13,4/9,5
RD 225/180*	RD.225180.17	225/180	310	122	107	13,4/10,7
RD 225/200*	RD.225200.17	225/200	300	122	117	13,4/11,9
RD 250/160*	RD.250160.17	250/160	320	130	100	14,8/9,5
RD 250/180*	RD.250180.17	250/180	335	130	105	14,8/10,7
RD 250/200*	RD.250200.17	250/200	320	130	112	14,8/11,9
RD 250/225*	RD.250225.17	250/225	320	130	120	14,8/13,4
RD 280/225*	RD.280225.17	280/225	355	140	120	16,6/13,4
RD 280/250*	RD.280250.17	280/250	355	140	130	16,6/14,8
RD 315/225*	RD.315225.17	315/225	375	150	120	18,7/13,4
RD 315/250*	RD.315250.17	315/250	375	150	130	18,7/14,8
RD 315/280*	RD.315280.17	315/280	380	150	139	18,7/16,6

* inni producenci / other producers / другие производители ©

REDUKCJA DOCZOŁOWA KRÓTKA SDR 11*

Spigot Reducer Short SDR 11 / Переход редуционный стыковой короткий SDR 11



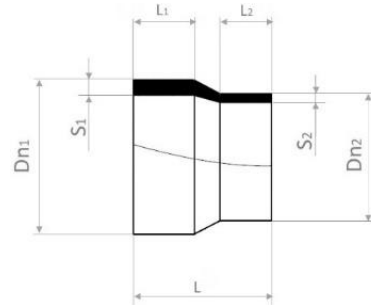
➤ 16 bar WODA , 10 bar GAZ / 16 bar WATER, 10 bar GAS / 16 бар ВОДА, 10 бар ГАЗ

Kod wyrobu Product code / Код продукта	Numer katalogowy Catalogue number / Номер каталога	Dn/ Dn ₁ [mm]	L [mm]	L ₁ [mm]	L ₂ [mm]	S _{min} / S _{1min} [mm]
RDK 90/63	RDK.090063.11	90/63	130	45	55	8,2/5,8
RDK 90/75	RDK.090075.11	90/75	130	45	55	8,2/6,8
RDK 110/63	RDK.110063.11	110/63	140	50	55	10,0/5,8
RDK 110/75	RDK.110075.11	110/75	140	50	55	10,0/6,8
RDK 125/63	RDK.125063.11	125/63	120	40	40	11,4/5,8
RDK 125/75	RDK.125075.11	125/75	120	40	50	11,4/6,8
RDK 125/90	RDK.125090.11	125/90	120	40	50	11,4/8,2
RDK 125/110	RDK.125110.11	125/110	115	40	50	11,4/10,0
RDK 160/63	RDK.160063.11	160/63	130	50	45	14,6/5,8
RDK 160/75	RDK.160075.11	160/75	130	50	45	14,6/6,8
RDK 160/90	RDK.160090.11	160/90	130	45	45	14,6/8,2
RDK 160/110	RDK.160110.11	160/110	150	60	60	14,6/10,0
RDK 160/125	RDK.160125.11	160/125	135	50	50	14,6/11,4
RDK 160/140	RDK.160140.11	160/140	135	50	50	14,6/12,7
RDK 180/160	RDK.180160.11	180/160	120	50	40	16,4/14,6
RDK 200/160	RDK.200160.11	200/160	145	60	50	18,2/14,6
RDK 200/180	RDK.200180.11	200/180	110	60	40	18,2/16,4
RDK 225/160	RDK.225160.11	225/160	145	60	50	20,5/14,6
RDK 225/180	RDK.225180.11	225/180	110	50	40	20,5/16,4
RDK 225/200	RDK.225200.11	225/200	110	50	40	20,5/18,2

* inni producenci / other producers / другие производители ©

REDUKCJA DOCZOŁOWA KRÓTKA SDR 17*

Spigot Reducer Short SDR 17 / Переход редукционный стыковой короткий SDR 17



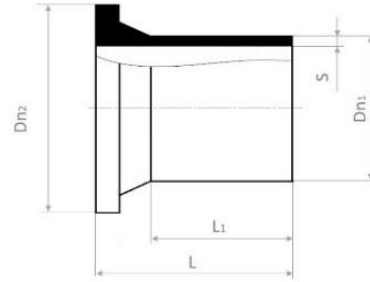
➤ 10 bar WODA , 6 bar GAZ / 10 bar WATER, 6 bar GAS / 10 бар ВОДА, 6 бар ГАЗ

Kod wyrobu Product code / Код продукта	Numer katalogowy Catalogue number / Номер каталога	Dn/Dn ₁ [mm]	L [mm]	L ₁ [mm]	L ₂ [mm]	S _{min} /S _{1min} [mm]
RDK 90/63	RDK.090063.17	90/63	130	45	55	5,4/3,8
RDK 90/75	RDK.090075.17	90/75	130	45	55	5,4/4,5
RDK 110/63	RDK.110063.17	110/63	140	50	55	6,6/3,8
RDK 110/75	RDK.110075.17	110/75	140	50	55	6,6/4,5
RDK 125/63	RDK.125063.17	125/63	120	40	40	7,4/3,8
RDK 125/75	RDK.125075.17	125/75	120	40	50	7,4/4,5
RDK 125/90	RDK.125090.17	125/90	120	40	50	7,4/5,4
RDK 125/110	RDK.125110.17	125/110	115	40	50	7,4/6,6
RDK 160/63	RDK.160063.17	160/63	130	50	45	9,5/3,8
RDK 160/75	RDK.160075.17	160/75	130	50	45	9,5/4,5
RDK 160/90	RDK.160090.17	160/90	130	45	45	9,5/5,4
RDK 160/110	RDK.160110.17	160/110	150	60	60	9,5/6,6
RDK 160/125	RDK.160125.17	160/125	135	50	50	9,5/7,4
RDK 160/140	RDK.160140.17	160/140	135	50	50	9,5/8,3
RDK 180/160	RDK.180160.17	180/160	120	50	40	10,7/9,5
RDK 200/160	RDK.200160.17	200/160	145	60	50	11,9/9,5
RDK 200/180	RDK.200180.17	200/180	110	60	40	11,9/10,7
RDK 225/160	RDK.225160.17	225/160	145	60	50	13,4/9,5
RDK 225/180	RDK.225180.17	225/180	110	50	40	13,4/10,7
RDK 225/200	RDK.225200.17	225/200	110	50	40	13,4/11,9

* inni producenci / other producers / другие производители ©

TULEJA KOŁNIERZOWA DŁUGA SDR 11

Spigot Flange Adaptor Long SDR 11 / Втулка под фланец длиная SDR 11



➤ 16 bar WODA , 10 bar GAZ / 16 bar WATER, 10 bar GAS / 16 бар ВОДА, 10 бар ГАЗ

Kod wyrobu Product code / Код продукта	Numer katalogowy Catalogue number / Номер каталога	Dn ₁ [mm]	Dn ₂ [mm]	L [mm]	L ₁ [mm]	S _{min} [mm]
TK 32	GEO.TK.032.11	32	68	103	63	3,0
TK 40	GEO.TK.040.11	40	78	105	63	3,7
TK 50	GEO.TK.050.11	50	87	103	68	4,6
TK 63	GEO.TK.063.11	63	101	118	77	5,8
TK 75	GEO.TK.075.11	75	121	116	76	6,8
TK 90	GEO.TK.090.11	90	135	141	101	8,2
TK 110	GEO.TK.110.11	110	157	157	119	10,0
TK 125	GEO.TK.125.11	125	157	172	122	11,4
TK 140	GEO.TK.140.11	140	188	185	134	12,7
TK 160	GEO.TK.160.11	160	209	191	144	14,6
TK 180*	TK.180.11	180	-	-	-	16,4
TK 200*	TK.200.11	200	-	-	-	18,2
TK 225*	TK.225.11	225	-	-	-	20,5
TK 250*	TK.250.11	250	-	-	-	22,7
TK 280*	TK.280.11	280	-	-	-	25,4
TK 315*	TK.315.11	315	-	-	-	28,6

* inni producenci / other producers / другие производители

TULEJA KOŁNIERZOWA DŁUGA SDR 17

Spigot Flange Adaptor Long SDR 17 / Втулка под фланец длиная SDR 17

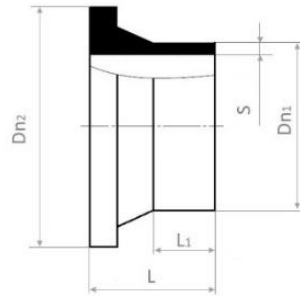
➤ 10 bar WODA , 6 bar GAZ / 10 bar WATER, 6 bar GAS / 10 бар ВОДА, 6 бар ГАЗ

Kod wyrobu Product code / Код продукта	Numer katalogowy Catalogue number / Номер каталога	Dn ₁ [mm]	Dn ₂ [mm]	L [mm]	L ₁ [mm]	S _{min} [mm]
TK 50	GEO.TK.050.17	50	87	103	68	3,0
TK 63	GEO.TK.063.17	63	101	118	77	3,8
TK 75	GEO.TK.075.17	75	121	116	76	4,5
TK 90	GEO.TK.090.17	90	135	141	101	5,4
TK 110	GEO.TK.110.17	110	157	157	119	6,6
TK 125	GEO.TK.125.17	125	157	172	122	7,4
TK 140	GEO.TK.140.17	140	188	185	134	8,3
TK 160	GEO.TK.160.17	160	209	191	144	9,5
TK 180*	TK.180.17	180	-	-	-	10,7
TK 200*	TK.200.17	200	-	-	-	11,9
TK 225*	TK.225.17	225	-	-	-	13,4
TK 250*	TK.250.17	250	-	-	-	14,8
TK 280*	TK.280.17	280	-	-	-	16,6
TK 315*	TK.315.17	315	-	-	-	18,7

* inni producenci / other producers / другие производители

TULEJA KOŁNIERZOWA KRÓTKA SDR 11

Spigot Flange Adaptor Short SDR 11 / Втулка под фланец короткая SDR 11



➤ 16 bar WODA , 10 bar GAZ / 16 bar WATER, 10 bar GAS / 16 бар ВОДА, 10 бар ГАЗ

Kod wyrobu Product code / Код продукта	Numer katalogowy Catalogue number / Номер каталога	Dn ₁ [mm]	Dn ₂ [mm]	L [mm]	L ₁ [mm]	S _{min} [mm]
TKK 110	GEO.TKK.110.11	110	157	109	60	10,0
TKK 125	GEO.TKK.125.11	125	157	109	60	11,4
TKK 160	GEO.TKK.160.11	160	209	112	60	14,6
TKK 200*	TKK.200.11	200	268	150	90	18,2
TKK 225*	TKK.225.11	225	268	160	100	20,5
TKK 250*	TKK.250.11	250	320	160	90	22,7
TKK 280*	TKK.280.11	280	320	160	100	25,4
TKK 315*	TKK.315.11	315	370	160	70	28,6
TKK 355*	TKK.355.11	355	430	130	70	32,3
TKK 400*	TKK.400.11	400	782	120	70	36,3
TKK 450*	TKK.450.11	450	585	120	60	40,9
TKK 500*	TKK.500.11	500	585	130	60	45,4
TKK 560*	TKK.560.11	560	685	130	60	50,8
TKK 630*	TKK.630.11	630	685	130	55	57,2

* inni producenci / other producers / другие производители

TULEJA KOŁNIERZOWA KRÓTKA SDR 17

Spigot Flange Adaptor Short SDR 17 / Втулка под фланец короткая SDR 17

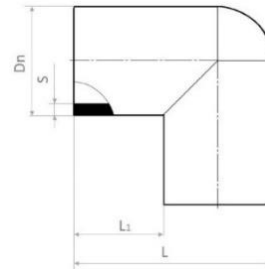
➤ 10 bar WODA , 6 bar GAZ / 10 bar WATER, 6 bar GAS / 10 бар ВОДА, 6 бар ГАЗ

Kod wyrobu Product code / Код продукта	Numer katalogowy Catalogue number / Номер каталога	Dn ₁ [mm]	Dn ₂ [mm]	L [mm]	L ₁ [mm]	S _{min} [mm]
TKK 110	GEO.TKK.110.17	110	157	109	60	6,6
TKK 125	GEO.TKK.125.17	125	157	109	60	7,4
TKK 160	GEO.TKK.160.17	160	209	112	60	9,5
TKK 200*	TKK.200.17	200	268	150	90	11,9
TKK 225*	TKK.225.17	225	268	160	100	13,4
TKK 250*	TKK.250.17	250	320	160	90	14,8
TKK 280*	TKK.280.17	280	320	160	100	16,6
TKK 315*	TKK.315.17	315	370	160	70	18,7
TKK 355*	TKK.355.17	355	430	130	70	21,1
TKK 400*	TKK.400.17	400	782	120	70	23,7
TKK 450*	TKK.450.17	450	585	120	60	26,7
TKK 500*	TKK.500.17	500	585	130	60	29,7
TKK 560*	TKK.560.17	560	685	130	60	33,2
TKK 630*	TKK.630.17	630	685	130	55	37,4

* inni producenci / other producers / другие производители

KOLANO DOCZOŁOWE 90° SDR 11

Spigot Elbow 90° SDR 11 / Отвод стыковой 90° SDR 11



➤ 16 bar WODA , 10 bar GAZ / 16 bar WATER, 10 bar GAS / 16 бар ВОДА, 10 бар ГАЗ

Kod wyrobu Product code / Код продукта	Numer katalogowy Catalogue number / Номер каталога	Dn [mm]	L [mm]	L ₁ [mm]	S _{min} [mm]
KD 63/90*	KD.063090.11	63	127	65	5,8
KD 75/90	GEO.KD.075090.11	75	160	74	6,8
KD 90/90*	KD.090090.11	90	181	79	8,2
KD 110/90*	KD.110090.11	110	211	85	10,0
KD 125/90	GEO.KD.125090.11	125	227	90	11,4
KD 140/90	GEO.KD.140090.11	140	252	100	12,7
KD 160/90	GEO.KD.160090.11	160	272	100	14,6
KD 180/90*	KD.180090.11	180	312	107	16,4
KD 200/90*	KD.200090.11	200	350	117	18,2
KD 225/90*	KD.225090.11	225	385	158	20,5
KD 250/90*	KD.250090.11	250	434	180	22,7
KD 280/90*	KD.280090.11	280	480	200	25,4
KD 315/90*	KD.315090.11	315	544	210	28,6

* inni producenci / other producers / другие производители

KOLANO DOCZOŁOWE 90° SDR 17

Spigot Elbow 90° SDR 17 / Отвод стыковой 90° SDR 17

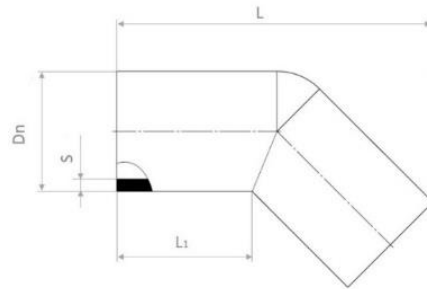
➤ 10 bar WODA , 6 bar GAZ / 10 bar WATER, 6 bar GAS / 10 бар ВОДА, 6 бар ГАЗ

Kod wyrobu Product code / Код продукта	Numer katalogowy Catalogue number / Номер каталога	Dn [mm]	L [mm]	L ₁ [mm]	S _{min} [mm]
KD 63/90*	KD.063090.17	63	127	65	3,8
KD 75/90	GEO.KD.075090.17	75	160	74	4,5
KD 90/90*	KD.090090.17	90	181	79	5,4
KD 110/90*	KD.110090.17	110	211	85	6,6
KD 125/90	GEO.KD.125090.17	125	227	90	7,4
KD 140/90	GEO.KD.140090.17	140	252	100	8,3
KD 160/90	GEO.KD.160090.17	160	272	100	9,5
KD 180/90*	KD.180090.17	180	312	107	10,7
KD 200/90*	KD.200090.17	200	350	117	11,9
KD 225/90*	KD.225090.17	225	385	158	13,4
KD 250/90*	KD.250090.17	250	434	180	14,8
KD 280/90*	KD.280090.17	280	480	200	16,6
KD 315/90*	KD.315090.17	315	544	210	18,7

* inni producenci / other producers / другие производители

KOLANO DOCZOŁOWE 45° SDR 11

Spigot Elbow 45 SDR 11 / Отвод стыковой 45° SDR 11



➤ 16 bar WODA , 10 bar GAZ / 16 bar WATER, 10 bar GAS / 16 бар ВОДА, 10 бар ГАЗ

Kod wyrobu Product code / Код продукта	Numer katalogowy Catalogue number / Номер каталога	Dn [mm]	L [mm]	L ₁ [mm]	S _{min} [mm]
KD 63/45*	KD.063045.11	63	170	65	5,8
KD 75/45	GEO.KD.075045.11	75	229	74	6,8
KD 90/45	GEO.KD.090045.11	90	243	83	8,2
KD 110/45	GEO.KD.110045.11	110	251	87	10,0
KD 125/45	GEO.KD.125045.11	125	278	93	11,4
KD 140/45	GEO.KD.140045.11	140	294	100	12,7
KD 160/45	GEO.KD.160045.11	160	317	111	14,6
KD 180/45*	KD.180045.11	180	355	107	16,4
KD 200/45*	KD.200045.11	200	385	117	18,2
KD 225/45*	KD.225045.11	225	430	122	20,5
KD 250/45*	KD.250045.11	250	465	155	22,7
KD 280/45*	KD.280045.11	280	505	168	25,4
KD 315/45*	KD.315045.11	315	565	177	28,6

* inni producenci / other producers / другие производители ©

KOLANO DOCZOŁOWE 45° SDR 17

Spigot Elbow 45 SDR 11 / Отвод стыковой 45° SDR 17

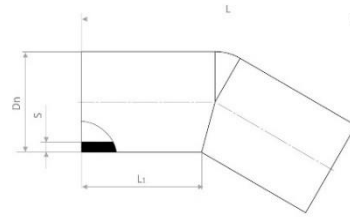
➤ 10 bar WODA , 6 bar GAZ / 10 bar WATER, 6 bar GAS / / 10 бар ВОДА, 6 бар ГАЗ

Kod wyrobu Product code / Код продукта	Numer katalogowy Catalogue number / Номер каталога	Dn [mm]	L [mm]	L ₁ [mm]	S _{min} [mm]
KD 63/45*	KD.063045.17	63	170	65	3,8
KD 75/45	GEO.KD.075045.17	75	229	74	4,5
KD 90/45	GEO.KD.090045.17	90	243	83	5,4
KD 110/45	GEO.KD.110045.17	110	251	87	6,6
KD 125/45	GEO.KD.125045.17	125	278	93	7,4
KD 140/45	GEO.KD.140045.17	140	294	100	8,3
KD 160/45	GEO.KD.160045.17	160	317	111	9,5
KD 180/45*	KD.180045.17	180	355	107	10,7
KD 200/45*	KD.200045.17	200	385	117	11,9
KD 225/45*	KD.225045.17	225	430	122	13,4
KD 250/45*	KD.250045.17	250	465	155	14,8
KD 280/45*	KD.280045.17	280	505	168	16,6
KD 315/45*	KD.315045.17	315	565	177	18,7

* inni producenci / other producers / другие производители ©

KOLANO DOCZOŁOWE 30° SDR 11*

Spigot Elbow 30 SDR 11 / Отвод стыковой 30° SDR 11



➤ 16 bar WODA , 10 bar GAZ / 16 bar WATER, 10 bar GAS / 16 бар ВОДА, 10 бар ГАЗ

Kod wyrobu Product code / Код продукта	Numer katalogowy Catalogue number / Номер каталога	Dn [mm]	L ₁ [mm]	S _{min} [mm]
KD 75/30	KD.075030.11	75	77	6,8
KD 90/30	KD.090030.11	90	85	8,2
KD 110/30	KD.110030.11	110	96	10,0
KD 125/30	KD.125030.11	125	102	11,4
KD 140/30	KD.140030.11	140	110	12,7
KD 160/30	KD.160030.11	160	112	14,6
KD 180/30	KD.180030.11	180	116	16,4
KD 200/30	KD.200030.11	200	122	18,2
KD 225/30	KD.225030.11	225	129	20,5

* inni producenci / other producers / другие производители

KOLANO DOCZOŁOWE 30° SDR 17*

Spigot Elbow 30 SDR 17 / Отвод стыковой 30° SDR 17

➤ 10 bar WODA , 6 bar GAZ / 10 bar WATER, 6 bar GAS / 10 бар ВОДА, 6 бар ГАЗ

Kod wyrobu Product code / Код продукта	Numer katalogowy Catalogue number / Номер каталога	Dn [mm]	L ₁ [mm]	S _{min} [mm]
KD 75/30	KD.075030.17	75	77	4,5
KD 90/30	KD.090030.17	90	85	5,4
KD 110/30	KD.110030.17	110	96	6,6
KD 125/30	KD.125030.17	125	102	7,4
KD 140/30	KD.140030.17	140	110	8,3
KD 160/30	KD.160030.17	160	112	9,5
KD 180/30	KD.180030.17	180	116	10,7
KD 200/30	KD.200030.17	200	122	11,9
KD 225/30	KD.225030.17	225	129	13,4

* inni producenci / other producers / другие производители

ADAPTOR PE/MOSIĄDZ Z GWINTEM ZEWNĘTRZNYM

PE/Brass Male Threaded Transition Fitting / Переходник ПЭ-латунь НР

- 16 bar WODA , 10 bar GAZ / 16 bar WATER, 10 bar GAS /
16 бар ВОДА, 10 бар ГАЗ
- Gwinty zgodne z EN 10226-1 / Threads according to EN 10226-1 /
Согласно EN 10226-1



Kod wyrobu Product code / Код продукта	Numer katalogowy Catalogue number / Номер каталога	Dn [mm]	GZ [cal]
ADT 20 X 1/2" GZ*	ADT.020X1/2 .GZ	20	1/2
ADT 25 X 3/4" GZ*	ADT.025X3/4 .GZ	25	3/4
ADT 32 X 3/4" GZ *	ADT.032X3/4 .GZ	32	3/4
ADT 32 X 1" GZ	GEO.ADT.032X1.GZ	32	1
ADT 32 X 1 1/2" GZ*	ADT.032X1 1/2 .GZ	32	1 1/2
ADT 40 X 1" GZ*	ADT.040X1.GZ	40	1
ADT 40 X 1 1/4" GZ*	ADT.040X1 1/4.GZ	40	1 1/4
ADT 50 X 1 1/2" GZ*	ADT.050X1 1/2.GZ	50	1 1/2
ADT 50 X 2" GZ*	ADT.050X2.GZ	50	2
ADT 63 X 1 1/2" GZ*	ADT.063X1 1/2.GZ	63	1 1/2
ADT 63 X 2" GZ	GEO.ADT.063X2.GZ	63	2
ADT 75 X 2 1/2" GZ *	ADT.075X2 1/2.GZ	75	2 1/2
ADT 90 X 3" GZ*	ADT.090X3.GZ	90	3
ADT 110 X 4" GZ*	ADT.110X4.GZ	110	4
ADT 125 X 4" GZ*	ADT.125X4.GZ	125	4

* inni producenci / other producers / другие производители ©

ADAPTOR PE/MOSIĄDZ Z GWINTEM WEWNĘTRZNYM*

PE/Brass Female Threaded Transition Fitting / Переходник ПЭ-латунь ВР

- 16 bar WODA , 10 bar GAZ / 16 bar WATER, 10 bar GAS /
16 бар ВОДА, 10 бар ГАЗ
- Gwinty zgodne z EN 10226-1 / Threads according to EN 10226-1 /
Согласно EN 10226-1

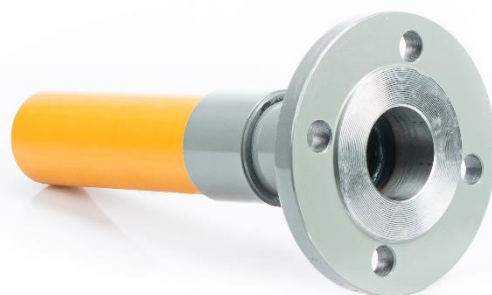


Kod wyrobu Product code / Код продукта	Numer katalogowy Catalogue number / Номер каталога	Dn [mm]	GZ [cal]
ADT 20 X 1/2" GW	ADT.020X1/2 .GW	20	1/2
ADT 25 X 3/4" GW	ADT.025X3/4 .GW	25	3/4
ADT 32 X 1" GW	ADT.032X1.GW	32	1
ADT 40 X 1" GW	ADT.040X1.GW	40	1
ADT 40 X 1 1/4" GW	ADT.040X1 1/4.GW	40	1 1/4
ADT 50 X 1 1/2" GW	ADT.050X1 1/2.GW	50	1 1/2
ADT 63 X 1 1/2" GW	ADT.063X1 1/2.GW	63	1 1/2
ADT 63 X 2" GW	ADT.063X2.GW	63	2
ADT 75 X 2 1/2" GW	ADT. 075X2 1/2.GW	75	2 1/2

* inni producenci / other producers / другие производители ©

PRZEJŚCIE PE/ STAL GAZ*

PE/Steel Transition GAS/Переход ПЭ- Сталь ГАЗ



➤ Wersja rurowa / Pipe type / трубчатая версия

Dn [mm]	Numer katalogowy Catalogue number / Номер каталога
25/20	PE/ST.25/20.G.R
32/25	PE/ST.32/25.G.R
40/32	PE/ST.40/32.G.R
40/40	PE/ST.40/40.G.R
50/40	PE/ST.50/40.G.R
63/50	PE/ST.63/50.G.R
75/63	PE/ST.75/63.G.R
90/80	PE/ST.90/80.G.R
110/100	PE/ST.110/100.G.R
125/100	PE/ST.125/100.G.R
140/125	PE/ST.140/125.G.R
160/150	PE/ST.160/150.G.R
180/150	PE/ST.180/150.G.R
200/200	PE/ST.200/200.G.R
225/200	PE/ST.225/200.G.R
250/200	PE/ST.250/200.G.R
250/250	PE/ST.250/250.G.R
280/250	PE/ST.280/250.G.R
315/250	PE/ST.315/250.G.R
315/300	PE/ST.315/300.G.R

* inni producenci / other producers / другие производители (C)

➤ Wersja kołnierzowa / Flange type / фланцевая версия

Dn [mm]	Numer katalogowy Catalogue number / Номер каталога
32/25	PE/ST.32/25.G.K
40/32	PE/ST.40/32.G.K
50/40	PE/ST.50/40.G.K
63/50	PE/ST.63/50.G.K
75/65	PE/ST.75/65.G.K
90/80	PE/ST.90/80.G.K
110/100	PE/ST.110/100.G.K
125/100	PE/ST.125/100.G.K
140/125	PE/ST.140/125.G.K
160/150	PE/ST.160/150.G.K
180/150	PE/ST.180/150.G.K
200/200	PE/ST.200/200.G.K
225/200	PE/ST.225/200.G.K
250/200	PE/ST.250/200.G.K
250/250	PE/ST.250/250.G.K
280/250	PE/ST.280/250.G.K
315/250	PE/ST.315/250.G.K
315/300	PE/ST.315/300.G.K

* inni producenci / other producers / другие производители (C)

PRZEJŚCIE PE/ STAL WODA*

PE/Steel Transition WATER/ Переход ПЭ- Сталь ВОДА



➤ **Wersja rurowa / Pipe type / трубчатая версия**

Dn [mm]	Numer katalogowy Catalogue number / Номер каталога
25/20	PE/ST.25/20.W.R
32/25	PE/ST.32/25.W.R
40/32	PE/ST.40/32.W.R
40/40	PE/ST.40/40.W.R
50/40	PE/ST.50/40.W.R
63/50	PE/ST.63/50.W.R
75/63	PE/ST.75/63.W.R
90/80	PE/ST.90/80.W.R
110/100	PE/ST.110/100.W.R
125/100	PE/ST.125/100.W.R
140/125	PE/ST.140/125.W.R
160/150	PE/ST.160/150.W.R
180/150	PE/ST.180/150.W.R
200/200	PE/ST.200/200.W.R
225/200	PE/ST.225/200.W.R
250/200	PE/ST.250/200.W.R
250/250	PE/ST.250/250.W.R
280/250	PE/ST.280/250.W.R
315/250	PE/ST.315/250.W.R
315/300	PE/ST.315/300.W.R

* inni producenci / other producers / другие производители

➤ **Wersja kołnierzowa / Flange type / фланцевая версия**

Dn [mm]	Numer katalogowy Catalogue number / Номер каталога
32/25	PE/ST.32/25.W.K
40/32	PE/ST.40/32.W.K
50/40	PE/ST.50/40.W.K
63/50	PE/ST.63/50.W.K
75/65	PE/ST.75/63.W.K
90/80	PE/ST.90/80.W.K
110/100	PE/ST.110/100.W.K
125/100	PE/ST.125/100.W.K
140/125	PE/ST.140/125.W.K
160/150	PE/ST.160/125.W.K
180/150	PE/ST.180/150.W.K
200/200	PE/ST.200/200.W.K
225/200	PE/ST.225/200.W.K
250/200	PE/ST.250/200.W.K
250/250	PE/ST.250/250.W.K
280/250	PE/ST.280/250.W.K
315/250	PE/ST.315/250.W.K
315/300	PE/ST.315/300.W.K

* inni producenci / other producers / другие производители

➤ **Wersja rurowa ocynk gwint zewnętrzny / Pipe type, galvanized, external thread / Трубное исполнение, оцинкованное, наружная резьба**

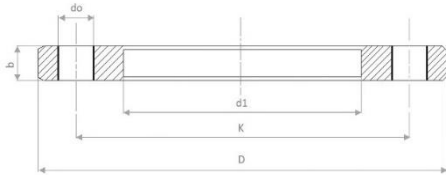


Dn [mm]	Numer katalogowy Catalogue number / Номер каталога
32/25 x 1" GZ	PE/ST.32/25.W.R.GZ1"
40/25 x 1" GZ	PE/ST.40/25.W.R.GZ1"
40/32 x 5/4" GZ	PE/ST.40/32.W.R.GZ5/4"
50/40 x 6/4" GZ	PE/ST.50/40.W.R.GZ6/4"
63/50 x 2" GZ	PE/ST.63/50.W.R.GZ2"
75/65 x 2 1/2" GZ	PE/ST.75/65.W.R.GZ2 1/2"
90/80 x 3" GZ	PE/ST.90/80.W.R.GZ3"
110/100 x 4" GZ	PE/ST.110/100.W.R.GZ4"

* inni producenci / other producers / другие производители

KOŁNIERZ STALOWY GALWANIZOWANY *

Flange Backing Ring / Фланец из оцинкованной стали



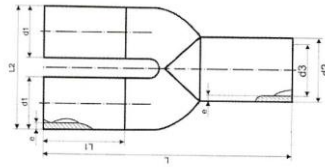
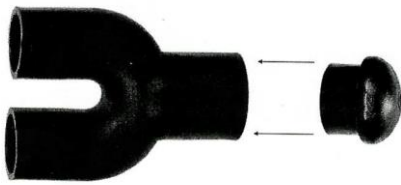
➤ Zgodne z PN-ISO 9624 / Compliant with ISO 9624 / Согласно ISO 9624

Kod wyrobu Product code / Код продукта	Numer katalogowy Catalogue number / Номер каталога	Dn [mm]	PE [mm]	D [mm]	d1 [mm]	b [mm]	k [mm]	do [mm]	Otwory Holes Отверстия	Śruba Screw Винты	Ciśnienie Pressure Давление
KSG 25/32	KSG.025032.10/16	25	32	115	42	14	85	14	4	M12	10/16
KSG 32/40	KSG.032040.10/16	32	40	140	52	14	100	18	4	M16	10/16
KSG 40/50	KSG.040050.10/16	40	50	150	63	16	110	18	4	M16	10/16
KSG 50/63	KSG.050063.10/16	50	63	165	78	16	125	18	4	M16	10/16
KSG 65/75	KSG.065075.10/16	65	75	185	92	16	145	18	4	M16	10/16
KSG 80/90	KSG.080090.10/16	80	90	200	108	18	160	18	8	M16	10/16
KSG 100/110	KSG.100110.10/16	100	110	220	128	18	180	18	8	M16	10/16
KSG 100/125	KSG.100125.10/16	100	125	220	135	18	180	18	8	M16	10/16
KSG 125/140	KSG.125140.10/16	125	140	250	158	18	210	18	8	M16	10/16
KSG 150/160	KSG.150160.10/16	150	160	285	178	20	240	22	8	M20	10/16
KSG 150/180	KSG.150180.10/16	150	180	285	186	20	240	22	8	M20	10/16
KSG 200/200	KSG.200200.10	200	200	340	236	20	295	22	8	M20	10
KSG 200/200	KSG.200200.16	200	200	340	236	23	295	22	12	M20	16
KSG 200/225	KSG.200225.10	200	225	340	238	20	295	22	8	M20	10
KSG 200/225	KSG.200225.16	200	225	340	238	23	295	22	12	M20	16
KSG 250/250	KSG.250250.10	250	250	395	289	24	350	22	12	M20	10
KSG 250/250	KSG.250250.16	250	250	405	289	29	355	26	12	M24	16
KSG 250/280	KSG.250280.10	250	280	395	295	24	350	22	12	M20	10
KSG 250/280	KSG.250280.16	250	280	405	295	29	355	26	12	M24	16
KSG 300/315	KSG.300315.10	300	315	445	339	28	400	22	12	M20	10
KSG 300/315	KSG.300315.16	300	315	460	339	34	410	26	12	M24	16
KSG 350/355	KSG.350355.10	350	355	505	377	30	460	22	16	M20	10
KSG 350/355	KSG.350355.16	350	355	520	376	36	470	26	16	M24	16
KSG 400/400	KSG.400400.10	400	400	565	431	32	515	26	16	M24	10
KSG 400/400	KSG.400400.16	400	400	580	431	41	525	30	16	M27	16

* inni producenci / other producers / другие производители

MUFA U-RURKA

Coupler-U/Муфта-U-образная



Kod wyrobu Product code / Код продукта	Numer katalogowy Catalogue number / Номер каталога	d1 [mm]	d2 [mm]	d3 [mm]	L [mm]	L1 [mm]	L2 [mm]
MU 32/40	GEO.MU.032040.11	32	40	30	128	44	79
MU 40/50	GEO.MU.040050.11	40	50	40	132	49	94

* Tylko do łączenia polifuzyjnego z zaślepką u-rurką./ Only for polyfusion connection with end cap-U / Только для полифузионного соединения с U- заглушкой.

ZASŁEPKA U-RURKA

End Cap-U/Заглушка-U

Kod wyrobu Product code / Код продукта	Numer katalogowy Catalogue number / Номер каталога
ZU 40	ZU.040
ZU 50	ZU.050

USZCZELKA GUMOWA PŁASKA*

Flat Rubber Gasket / Прокладка резиновая плоская

Kod wyrobu Product code / Код продукта	Numer katalogowy Catalogue number / Номер каталога	Dn [mm]
UGP 40	UGP.040	40
UGP 50	UGP.050	50
UGP 65	UGP.065	65
UGP 80	UGP.080	80
UGP 100	UGP.100	100
UGP 125	UGP.125	125
UGP 150	UGP.150	150
UGP 200	UGP.200	200
UGP 250	UGP.250	250
UGP 300	UGP.300	300
UGP 350	UGP.350	350
UGP 400	UGP.400	400
UGP 500	UGP.500	500



* inni producenci / other producers / другие производители

USZCZELKA Z WKŁADKĄ STALOWĄ*

Steel Insert Gasket / Прокладка армированная металлом

Kod wyrobu Product code / Код продукта	Numer katalogowy Catalogue number / Номер каталога	Dn [mm]
UWS 32	UWS.032	32
UWS 40	UWS.040	40
UWS 50	UWS.050	50
UWS 65	UWS.065	65
UWS 80	UWS.080	80
UWS 100	UWS.100	100
UWS 125	UWS.125	125
UWS 150	UWS.150	150
UWS 200	UWS.200	200
UWS 250	UWS.250	250
UWS 300	UWS.300	300
UWS 350	UWS.350	350
UWS 400	UWS.400	400
UWS 500	UWS.500	500

* inni producenci / other producers / другие производители



AKCESORIA

Accessories / Аксессуары

- **KLUCZ do Trójnika siodłowego z nawiertką**
Electrofusion tapping Tee Key / Ключ под Седловой отвод с фрезой



- **SKROBAK RĘCZNY**
Hand scraper / Ручной скребок



- **ŚRODKI DO CZYSZCZENIA PE**
PE Pipe Cleaners / чистящие средства PE



- **ZGRZEWARKA ELEKTROOPOROWA**

Electrofusion Welder/
Электрофузионная сварочная машина

